



Autaretia aliciae Geoffroy & Mauriès, 2017

ou

C'est dans les vieilles grottes qu'on fait
les plus belles découvertes !

Jean-Michel Lemaire

1ères Journées d'étude des Myriapodes de France

Brunoy, 22 mars 2017.

Ce qu'en disait J. Sainte-Deville en 1902 :

GROTTE D'ALBAREA, près SOSPEL.

L'entrée de cette grotte s'ouvre, dissimulée dans les taillis, à environ 800 m. d'altitude, un peu au-dessus du chemin muletier de Sospel à Castellar. Elle est difficile à trouver et il faut, au moins la première fois, avoir recours à un guide connaissant bien le pays.

La grotte d'Albarea a été fouillée au point de vue du préhistorique par M. Rivierre; le compte rendu de ses recherches a été publié dans le *Bulletin de l'Association française pour l'avancement des sciences* (année 1877). Aujourd'hui encore les traces des fouilles sont très visibles, et les petits débris d'ossements très abondants dans la grotte.

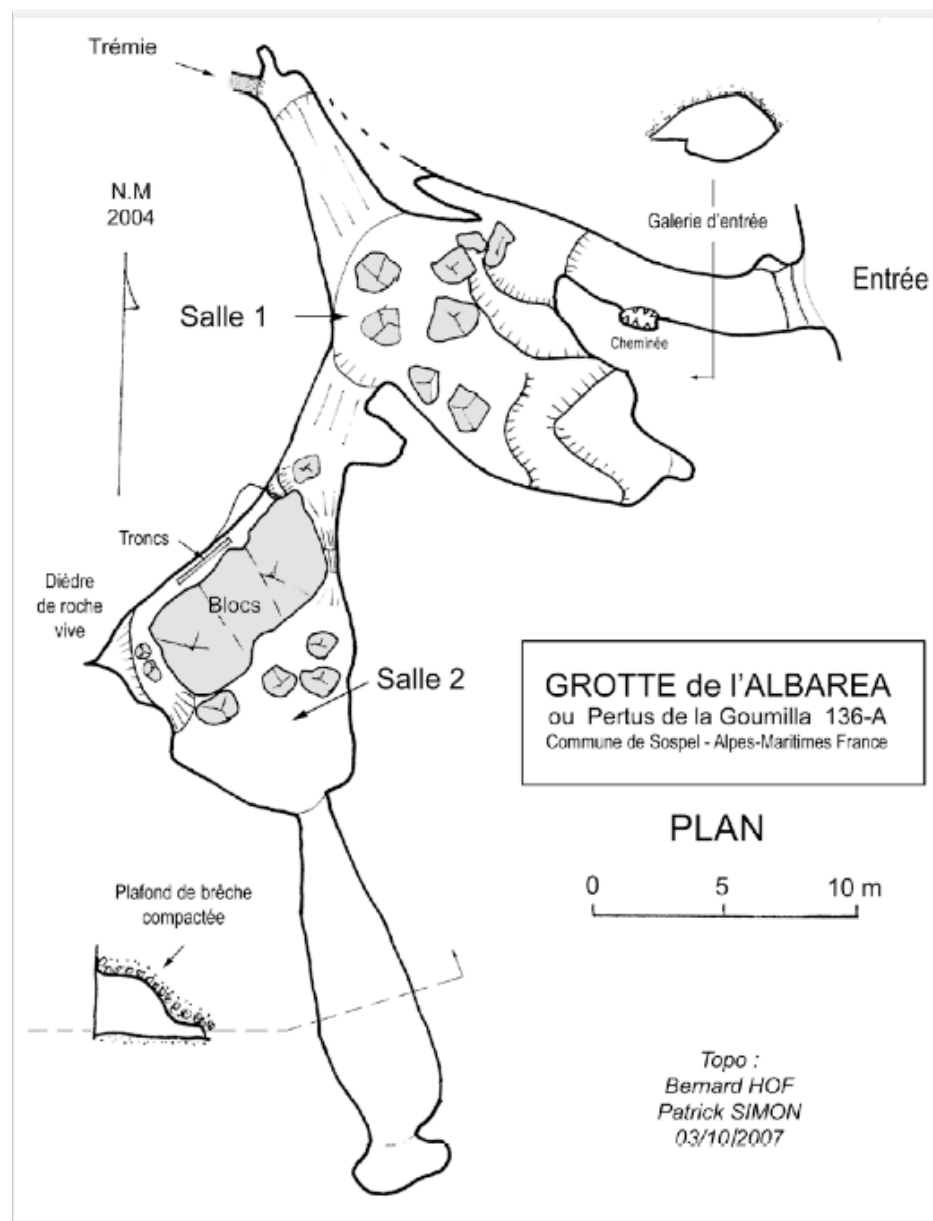
Malgré les remaniements du sol, la faune de cette petite grotte est relativement très riche; outre un *Anophthalmus* nouveau (*Cailloli* Dev., inéd.), elle nous a fourni en assez grand nombre la *Bathyscia Spagnoloi* et quelques représentants des autres ordres dont on trouvera l'énumération plus loin dans un tableau récapitulatif.

M. Émile RIVIÈRE

LA GROTTE DE L'ALBARÉA

— Séance du 18 août 1880 —

La grotte de l'Albaréa est située dans le département des Alpes-Maritimes, sur la commune de Sospel, à 6 kilomètres environ de cette ville et à 20 kilomètres de Menton. Elle a été citée pour la première fois par un architecte de Nice, M. Toesca, qui présenta, à la Société des sciences, lettres et arts des Alpes-Maritimes, dans l'une des séances du mois de janvier 1875, les quelques ossements humains qu'il y avait recueillis.



Visite en famille le 27 octobre 2016



Sur le chemin, la fontaine de Graia



Voici l'entrée







Un comité d'accueil bondissant...



Dolichopoda azami Saulcy, 1893

Il ne faut pas réveiller le Rhinolophe qui dort...



Coexistence pacifique...

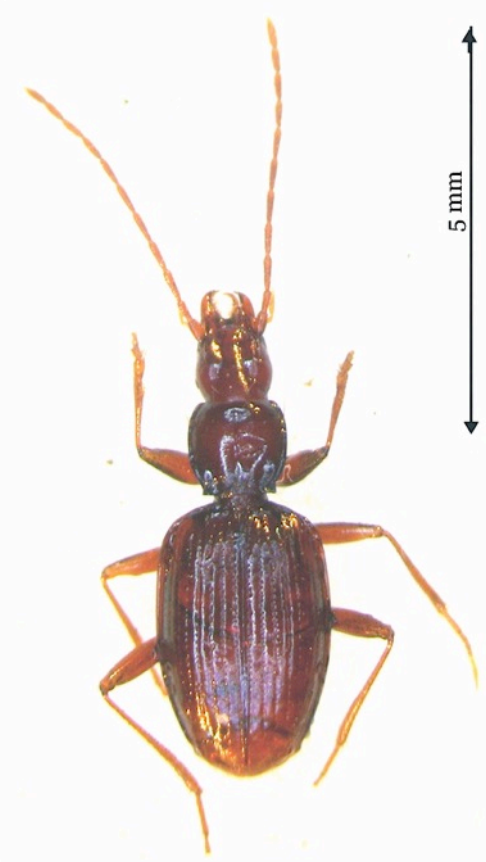


La vedette locale, décrite il y a 116 ans,
endémique de l'Albaréa

DESCRIPTION DES ESPÈCES OU FORMES NOUVELLES.

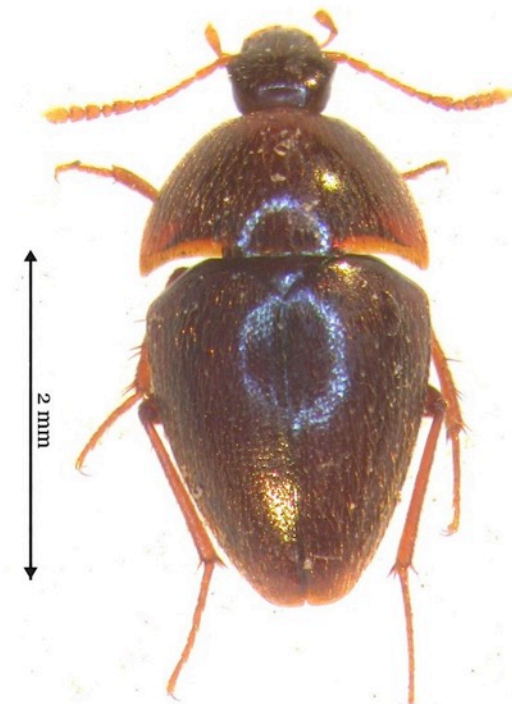
Trechus (*Anophthalmus*) **Cailloli**, n. sp. — *Apud maturos in-
dividuos semper ferrugineo-castaneus. T. Spagnoloi* Gestro *valde affinis;*
differt forma graciliore, capite leviter augustiore, thorace oblongiusculo,
elytrorumque striis ad latera levissime impressis, versus apicem obso-
letis. — L. 6 mm.

Alpes-Maritimes : grotte d'Albarea près Sospel, découvert en
avril 1901!
Dédié à mon collègue et ami H. Caillol, de Marseille.



Duvalius cailloli (Sainte-Claire Deville, 1902)

L'autre vedette locale; la ssp. est endémique de la commune de Sospel



Parabathyscia spagnoloi Fairmaire, 1882, *ssp. devillei* Jeannel, 1911

Et d'autres bestioles
intéressantes, connues de la
grotte

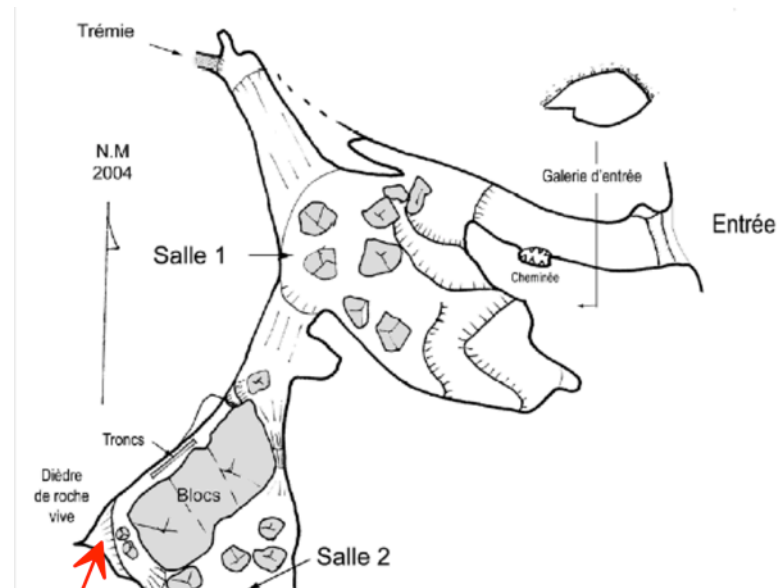


Alpioniscus feneriensis (Parona,1880)



Argna biplicata (Michaud,1831)

Et dans un coin de la grotte...
la SURPRISE



0 5 10 m

Deux prospections en 2017 :
pas d'Autaretia.
Mais le 31 décembre...



Le 4 février 2018,
avec Olivier Gargominy
un festival de mille-pattes !



Lithobius pilicornis Newport, 1844



Spelaeoglomeris alpina Brölemann, 1913

Et même l'Autaretia, qui apprécie le guano de Rhinolophe !



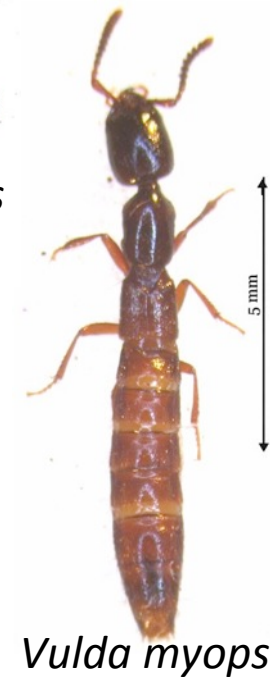
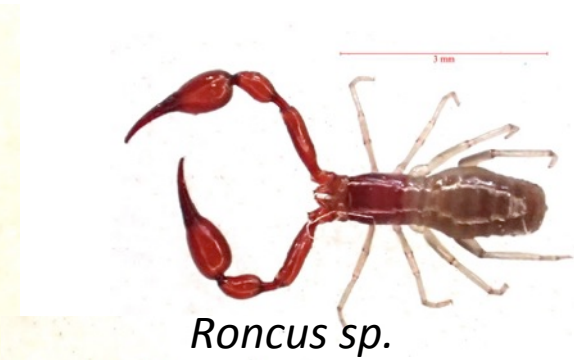
Mais est-ce que Sainte-Claire-Deville ne l'avait pas déjà vue en 1901?

Tableau récapitulatif de la Faune des Grottes des Alpes-Maritimes. (Suite.)

GROTTES	COMMUNES	COLÉOPTÈRES	ARACHNIDES	MYRIAPODES	DIVERS
Grotte d'Albarea.	Sospel.	<i>Anophthalmus Cailloli</i> Dev., <i>Bathyscia Spagnoloi</i> Fairm.	<i>Nesticus eremita</i> E. Sim.	<i>Ceratosoma</i> sp., <i>Lysio-petalum foetidissimum</i> Savi. <i>Lithobius melanops</i> Newp.	<i>Japyx</i> sp. (THYS.). <i>Trichoniscus roseus</i> (ISOP.). <i>Delichonoda</i> Arami

Ceratosoma sp., *Lysio-petalum foetidissimum* Savi. *Lithobius melanops* Newp.

Et il y a encore plein d'autres bêtes passionnantes à l'Albaréa !



Merci de votre attention



Hepatica nobilis



Aristolochia pallida

Retrouvez la faune de l'Albaréa sur

<http://www.troglorites.fr/ATBIBiospel/Albarea.html>