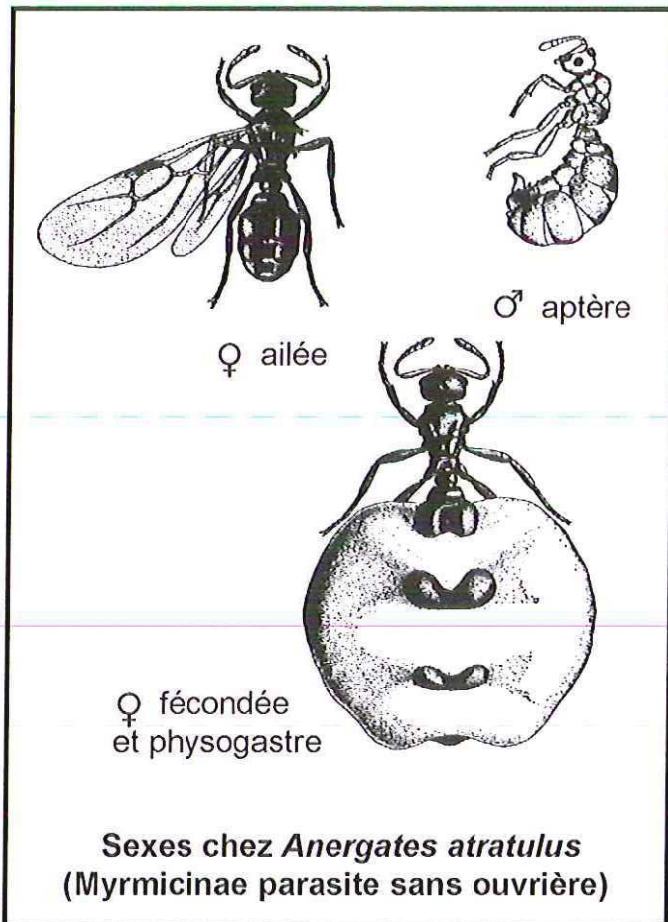
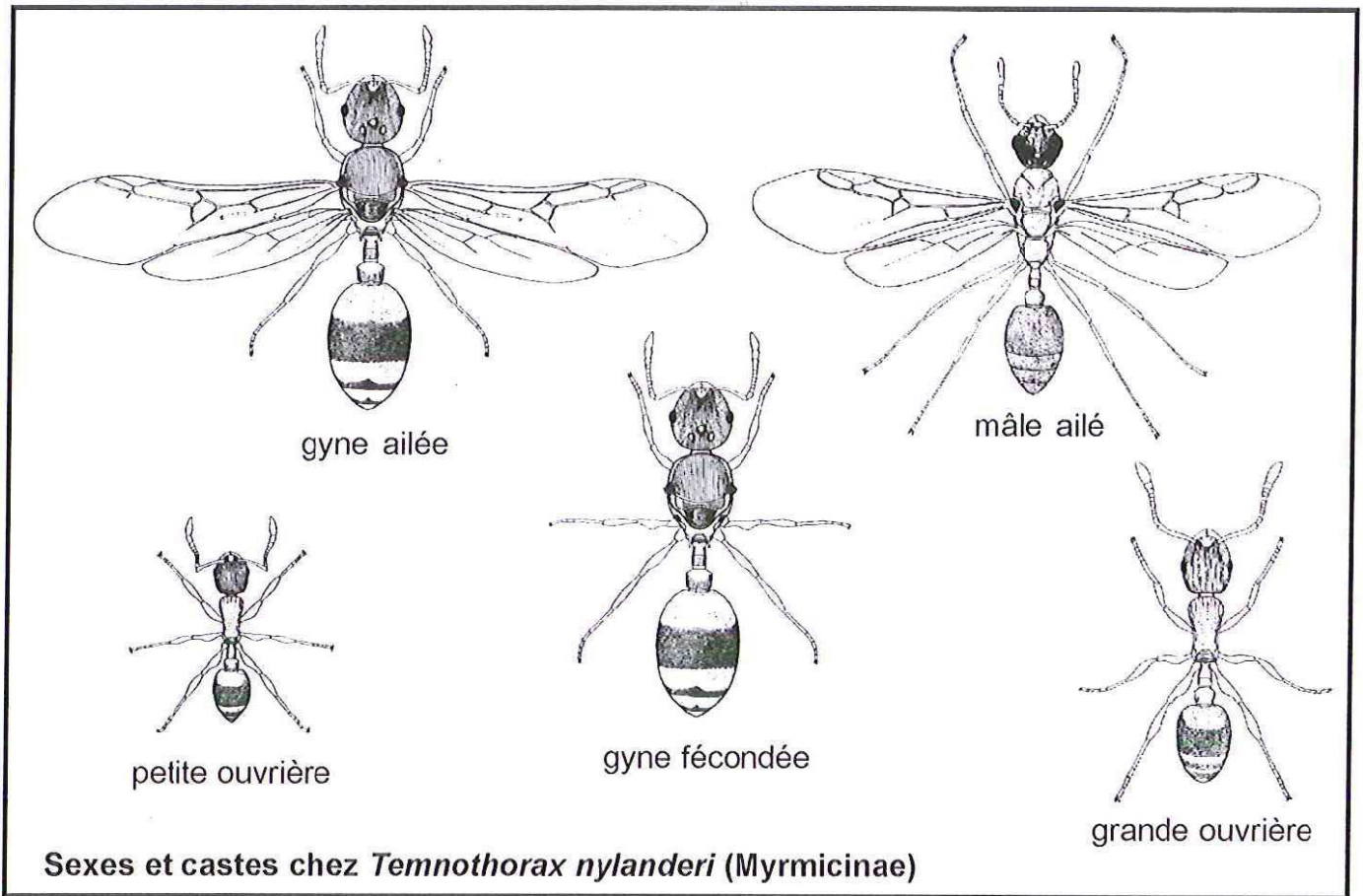


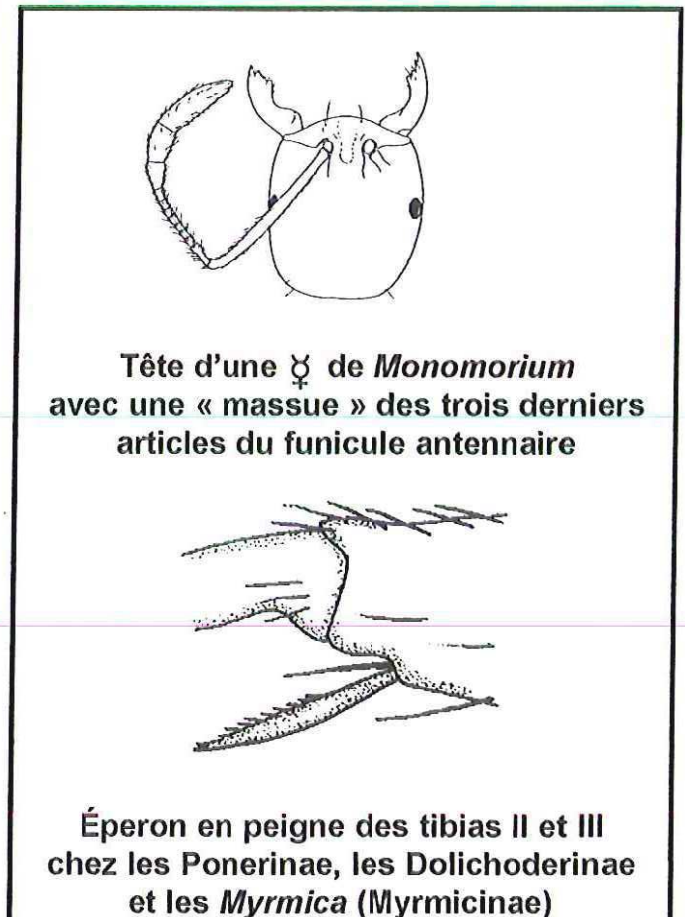
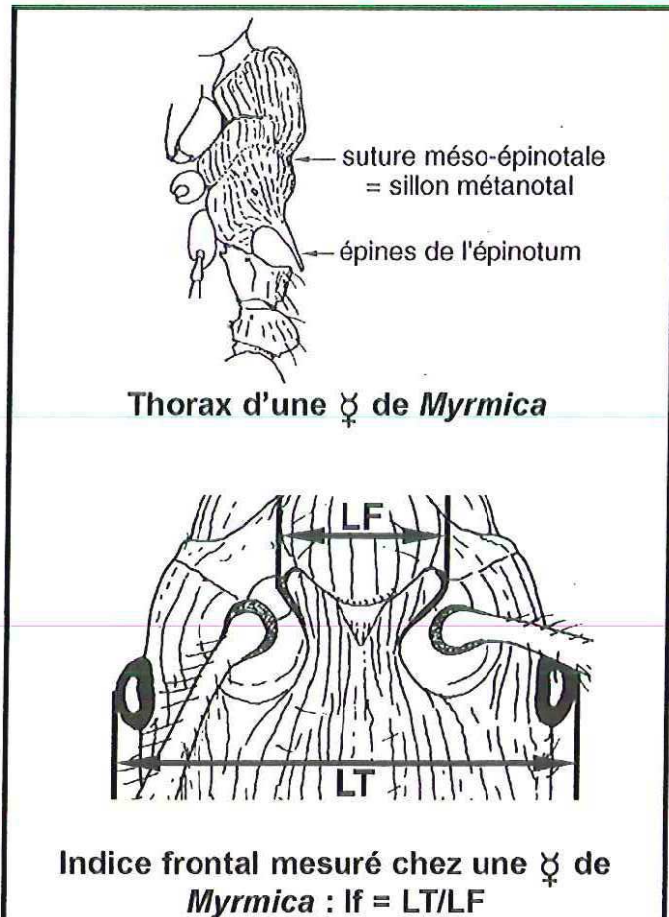
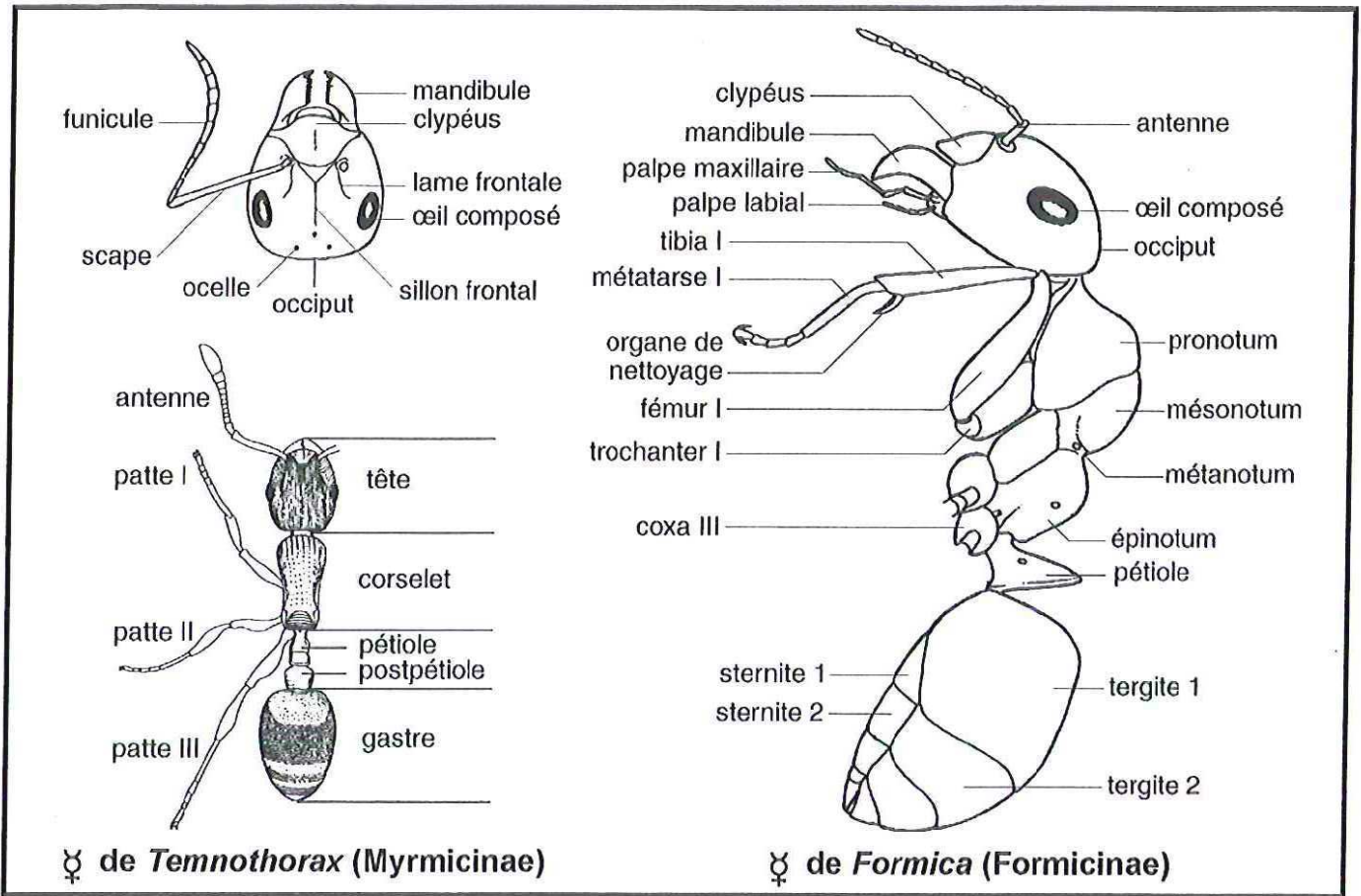
Clef de détermination des Fourmis de la région Centre



Taxons traités dans la clef			
Sous- familles	Tribus	Genres	Nb sp.
Ponerinae	Ponerini	<i>Ponera</i>	1
		<i>Hypoponera</i>	2
Myrmicinae	Myrmicini	<i>Myrmica</i>	6
		<i>Stenammina</i>	1
	Pheidolini	<i>Aphaenogaster</i>	2
		<i>Messor</i>	1
		<i>Solenopsis</i>	2
	Solenopsidini	<i>Monomorium</i>	1
		<i>Solenopsis</i>	2
	Formicoxenini	<i>Formicoxenus</i>	1
		<i>Temnothorax</i>	5
	Myrmecini	<i>Myrmecina</i>	1
	Tetramoriini	<i>Tetramorium</i>	1
<i>Strongylognathus</i>		1	
	<i>Anergates*</i>	1	
Dolichoderinae	Dolichoderini	<i>Dolichoderus</i>	1
		<i>Tapinoma</i>	1
		<i>Bothriomyrmex</i>	1
Formicinae	Plagiolepidini	<i>Plagiolepis</i>	2
	Camponotini	<i>Camponotus</i>	7
	Lasiini	<i>Lasius</i>	11
	Formicini	<i>Polyergus</i>	1
		<i>Formica</i>	8

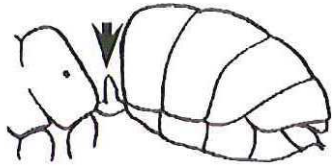
* non traité dans la clef

Termes d'anatomie employés dans la clef

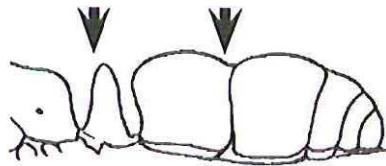


FORMICIDAE

Pétiole d'un article
Pas d'étranglement sur le gastre

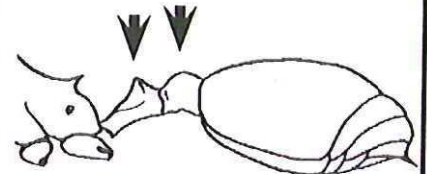


Pétiole d'un article
Un étranglement sur le gastre



PONERINAE

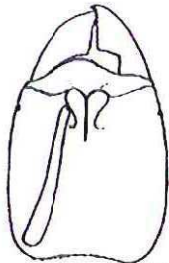
Pétiole de deux articles



MYRMICINAE a ▶▶

4

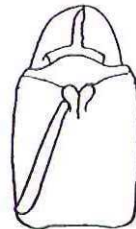
Tête mate
Pas de sillon frontal



2,7 – 3,5 mm

Ponera coarctata

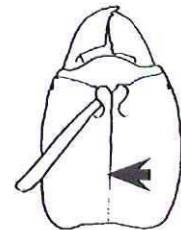
Tête luisante
Pas de sillon frontal



2,2 – 2,6 mm

Hypoponera ragusai

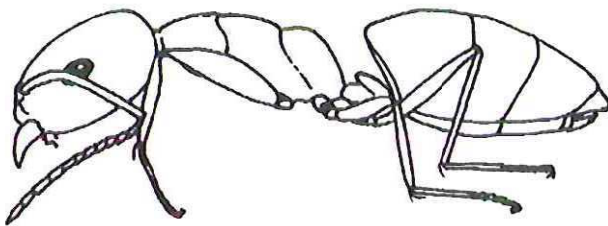
Tête luisante
Sillon frontal présent



2,4 – 3,0 mm

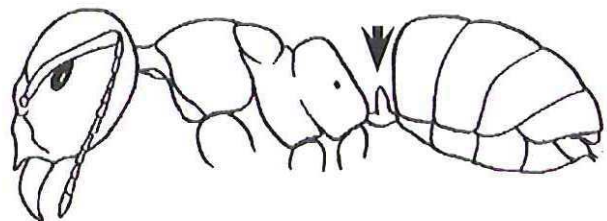
Hypoponera punctatissima

Gastre avec 4 segments apparents
Éperons des tibias II et III pectinés



DOLICHODERINAE

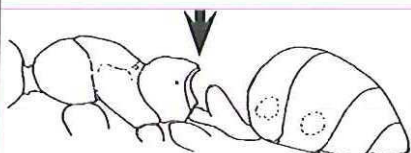
Gastre avec 5 segments
Éperons des tibias II et III simples
Pétiole en écaille



FORMICINAE ▶▶

7

Épinothum avec deux tubercules
4 taches sur le gastre



3,0 – 4,0 mm

Dolichoderus quadripunctata

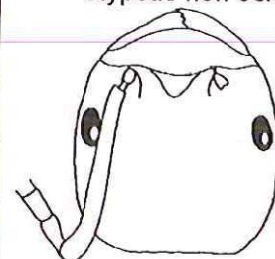
Épinothum sans prolongement
Clypéus échancré
Odeur de beurre rance



2,5 – 4,2 mm

Tapinoma erraticum

Épinothum sans prolongement
Clypéus non échancré

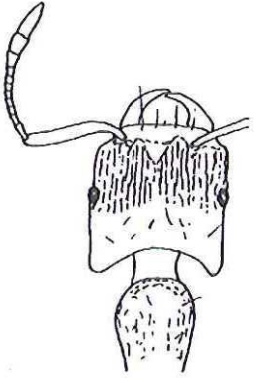


2,5 – 4,2 mm

Bothriomyrmex gallicus

MYRMICINAE a

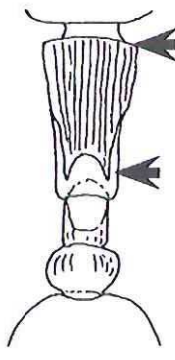
Épaules arrondies
Mandibules en sabre



2,5 – 3,0 mm

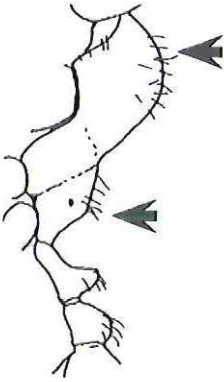
Strongylognathus testaceus

Épaules marquées
Épinotum avec épines



▼


Épaules arrondies
Épinotum sans épine



▼

Épaules arrondies
Épinotum avec épines

Éperon tibial des pattes II et III simple



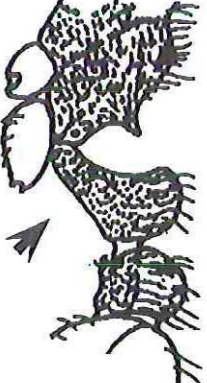
MYRMICINAE b ▶▶ 5

Éperon tibial des pattes II et III pectiné



Myrmica ▶▶ 6


Pétiole pédonculé



3,0 – 4,0 mm

Tetramorium caespitum

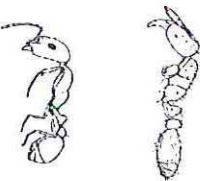
Pétiole rectangulaire



2,9 – 3,3 mm

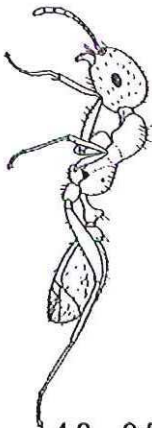
Myrmecina graminicola

Très petite taille
(moins de 3 mm)
Couleur jaunâtre



▼

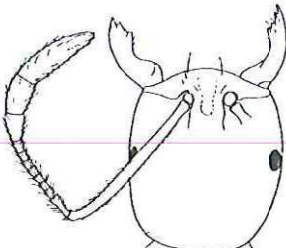
Très grande taille
Couleur brunâtre



4,0 – 9,5 mm

Messor structor

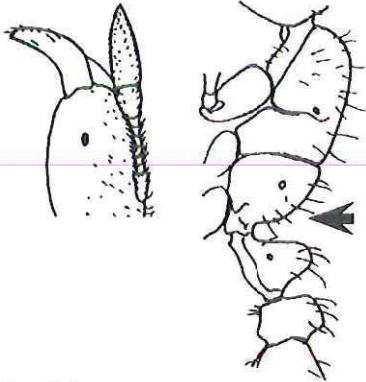
Funicule de 11 articles
Massue de 3 articles



1,8 – 2,5 mm

Monomorium pharaonis

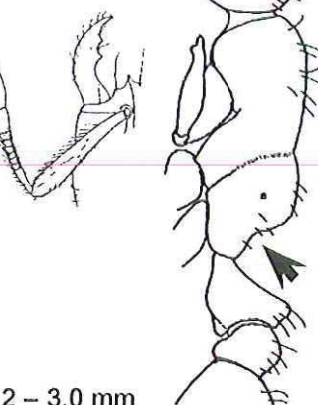
Funicule de 9 articles
Massue de 2 articles
Arrière de l'épinotum convexe



1,5 – 2,4 mm

Solenopsis fugax

Funicule de 9 articles
Massue de 2 articles
Arrière de l'épinotum concave

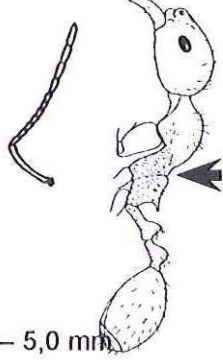


2,2 – 3,0 mm

Solenopsis monticola

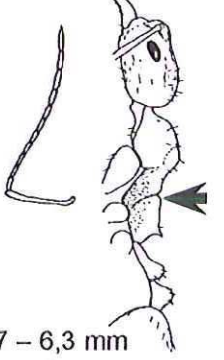
MYRMICINAE b

Pétiote pédonculé
Sillon métanotal fort
Premiers articles du funicule courts



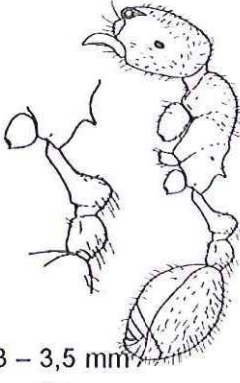
3,0 – 5,0 mm
Aphaenogaster subterraneus

Pétiote pédonculé
Sillon métanotal fort
Premiers articles du funicule allongés



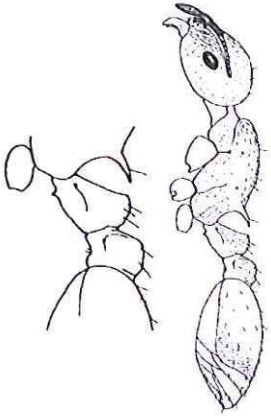
3,7 – 6,3 mm
Aphaenogaster gibbosa

Pétiote pédonculé
Sillon métanotal faible
Yeux petits

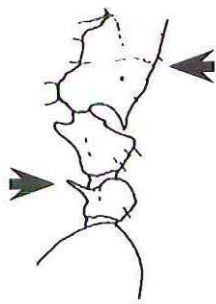


3,3 – 3,5 mm
Stenamma westwoodi

Pétiote non pédonculé

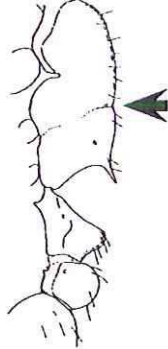


Funicule de 10 articles
Un sillon métanotal
Postpétiote avec une épine



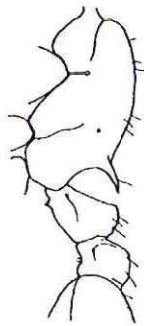
2,6 – 3,0 mm
Formicoxenus nitidulus

Funicule de 11 articles
Un sillon métanotal
Épines moyennes à base large



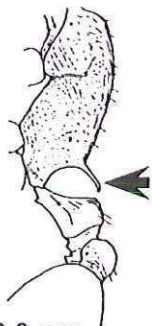
Temnothorax

Funicule de 11 articles
Pas de sillon métanotal
Épines moyennes à base large



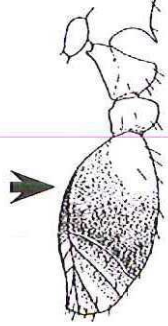
Temnothorax

Funicule de 11 articles
Pas de sillon métanotal
Épines longues à base étroite



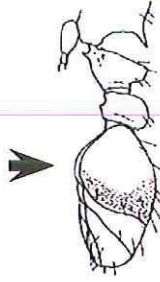
2,5 – 3,0 mm
Temnothorax affinis

Dessus de la tête plus sombre que le thorax
Premier sternite du gastre rembruni




2,3 – 3,0 mm
T. nylanderi

Dessus de la tête et thorax jaune roussâtre
Premier sternite du gastre non rembruni



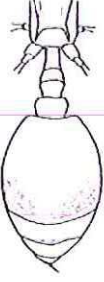
1,8 – 3,0 mm
T. parvulus

Bande foncée transversale sur le premier tergite nette et bien limitée



2,5 – 3,5 mm
T. unifasciatus

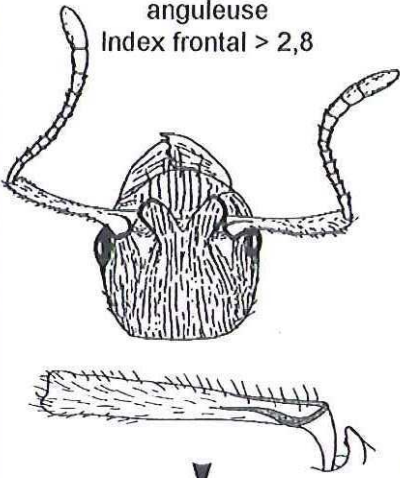
Bande foncée transversale sur le premier tergite plus étroite au milieu



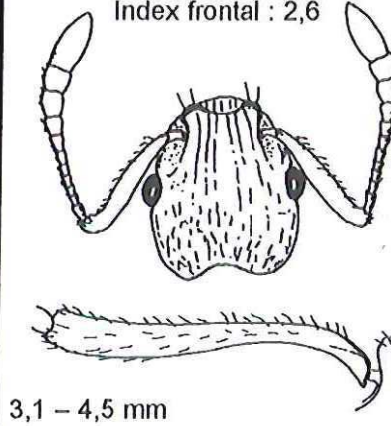
1,7 – 2,6 mm
T. interruptus

Myrmica

Massue de 3 articles
Courbure du scape très forte et anguleuse
Index frontal > 2,8



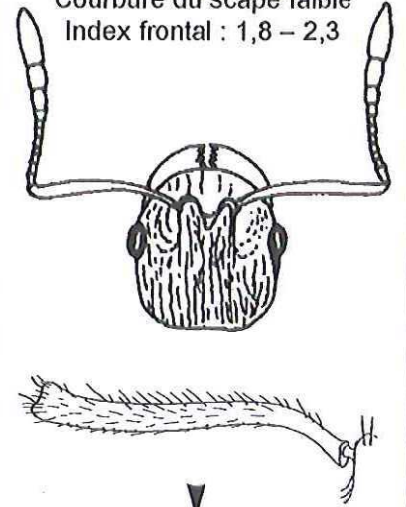
Massue de 4 articles
Courbure du scape assez forte, mais pas anguleuse
Index frontal : 2,6



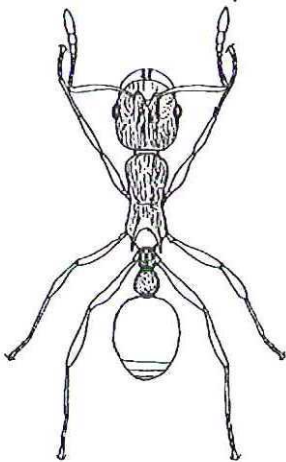
3,1 – 4,5 mm

M. rugulosa

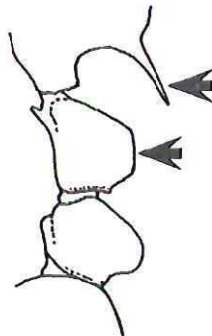
Massue de 4 articles
Courbure du scape faible
Index frontal : 1,8 – 2,3



Sommet du pétiole large, légèrement convexe
Épines longues

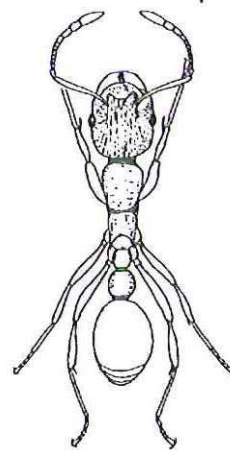


M. ruginodis

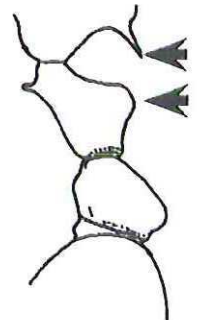


4,0 – 5,5 mm

Sommet du pétiole étroit, anguleux
Épines courtes

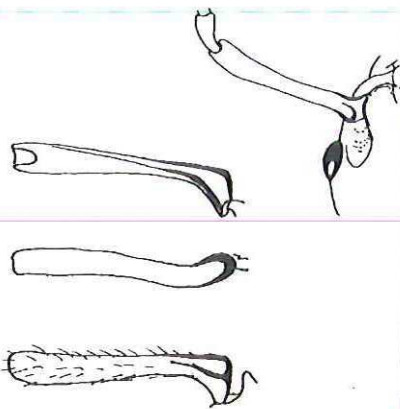


M. rubra



4,0 – 5,3 mm

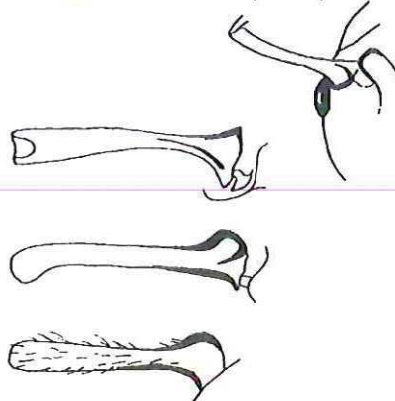
Angle du scape sans lobe
Index frontal : 2,9 – 3,0



3,5 – 5,0 mm

M. scabrinodis

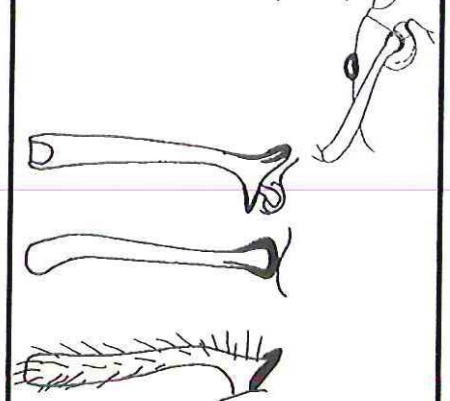
Angle du scape avec un lobe au niveau du coude
Index frontal : 3,0 – 3,7



4,6 – 4,8 mm

M. sabuleti

Angle du scape avec un lobe au niveau du coude
Index frontal : 4,2 – 5,2



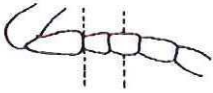
3,9 – 5,2 mm

M. schencki

FORMICINAE

Très petite taille
Funicule de 10 articles

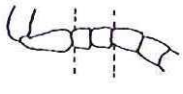
Article 3 du funicule nettement plus long que le 2 et de même taille que les suivants



1,2 – 2,2 mm

Plagiolepis vindobonensis

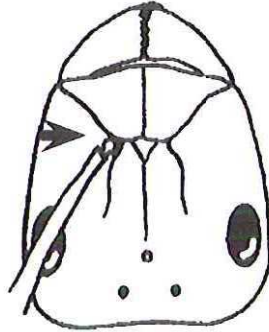
Article 3 du funicule aussi court que le 2



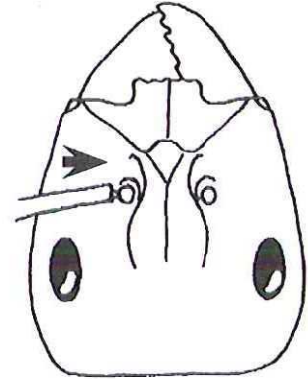
1,1 – 1,4 mm

Plagiolepis pygmaea

Funicule de 11 articles
Base des antennes proche de la marge postérieure du clypéus

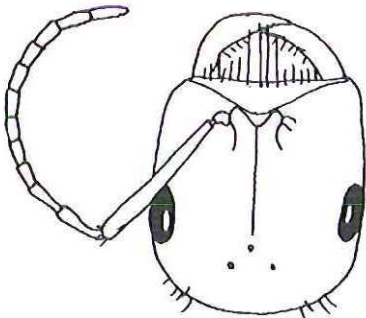


Funicule de 11 articles
Base des antennes distante de la marge postérieure du clypéus



Camponotus ▶▶ 8

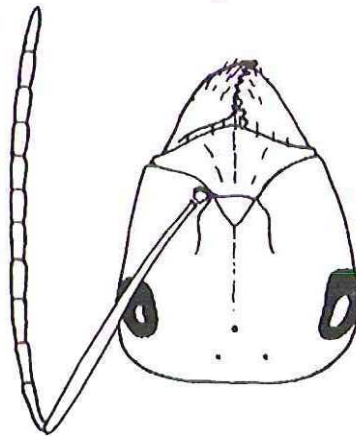
Ocelles distincts
Mandibules en sabre non dentées



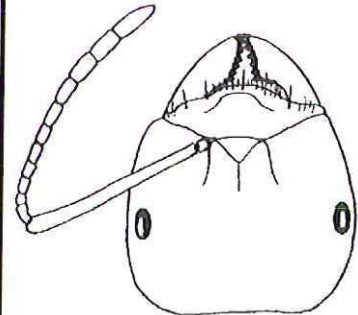
5,0 – 7,0 mm

Polyergus rufescens

Ocelles distincts
Mandibules larges dentées

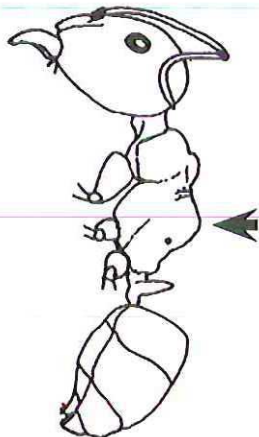
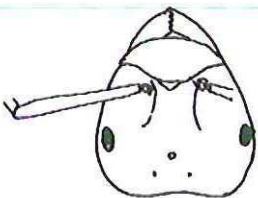


Ocelles indistincts
Taille ne dépassant pas 5 mm



***Lasius* (pour partie)** ▶▶ 9

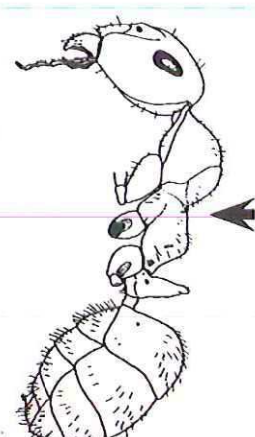
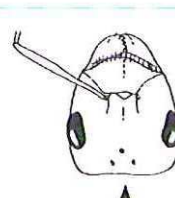
Fourmi noire très luisante
Odeur de citronnelle



3,0 – 5,0 mm

Lasius (Dendrolasius) fuliginosus

Fourmis brunâtres, roussâtres ou rougeâtres
Odeur d'acide formique



Formica ▶▶ 10