

D'après J.M. BETSCH
(C.R.O.P Marseille)

COLLEMBOLÉS de la litère

Corps globuleux, non segmenté

SYMPHYPLEONES

- Antennes plus courtes que la tête

- Antennes plus longues que la tête

Neelinae



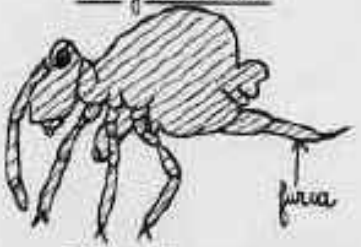
- 4^e article antennaire plus long que le 3^e
- Dos présentant une bosse au milieu du corps

Sminthurinae



Sminthurus

Decyrtominae



Decyrtoma

Corps allongé, segmenté

ARTHROPLEONES

- 3 segments thoraciques nettement visibles
- Teguments mous, mats

- 2 segments thoraciques seulement sont visibles
- Teguments durs, brillants

Poduramorphes



Acheiltes

- Corps inégalement segmenté à l'avance. En général, une grande plaque
- Toujours une grande furca

Entomobryines



- *Entomobrya*
- *Lepidocyrtus*
- *Exechesella*

Entomobryomorphes



furca

- Corps également segmenté à l'avance

Isotomides



- *Isotoma*
- *Tomonurus*