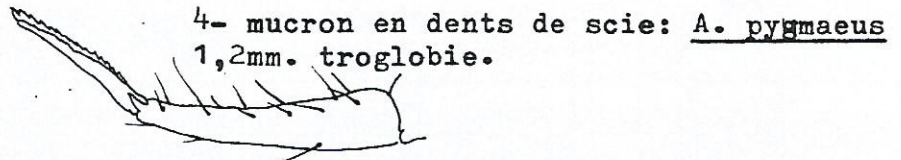
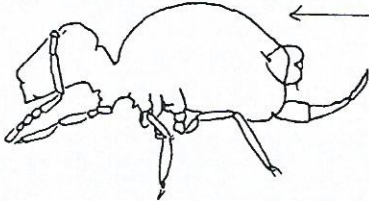


1- Corps globuleux à segments peu distincts, les deux derniers plus petits que les autres: SYMPHYPLEONES.

2- Antennes bien développées:

3- au maximum 4 yeux. Epines sur le dentes
g. Arrhopalites

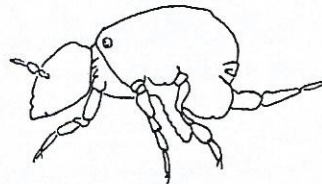


4- mucron à pointe arrondie:
Arrhopalites longicornis: blanc; antennes appt à 6 articles, l'avant dernier mal développé. Pointe du mucron aussi épaisse que le mucron lui-même

3- de chaque côté 8 yeux; dents sans épines.
Sminthurus patrizii: 0,8-1mm; blanc; 6-7 dents sur la face interne de la griffe.

2- Antennes bien plus courtes que le corps: aveugle.

Neelus murinus: 0,5-0,7 mm



Cette liste de Collemboles rencontrés sous terre n'est pas limitative; elle regroupe toutes les espèces trouvées jusqu'en 1970 dans le Jura méridional par les collembologistes, biospéléologues, et naturalistes tels DENIS, GISIN, VANDEL, GINET, SOLLAUD.