



---

## COMPTE-RENDU DE STAGE SCIENTIFIQUE

### « RENCONTRE BIOSPEOLOGIQUE »

**DU 1 & 2 DECEMBRE 2007**

Seillonnaz (Ain)

---

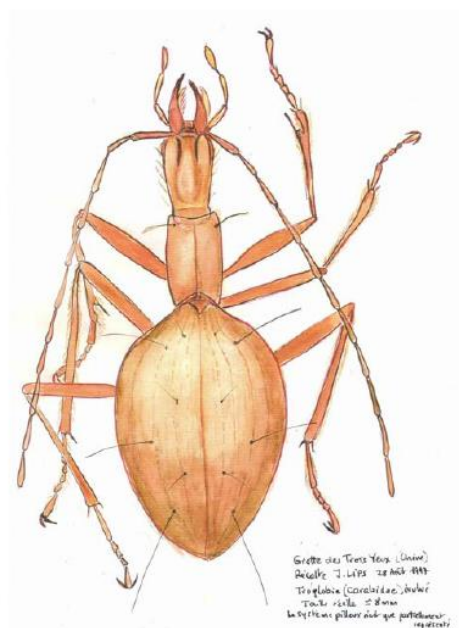
A noter :

Cette rencontre, orientée « découverte et perfectionnement à la biologie souterraine » a été adaptée pour permettre l'accès de publics lycéens novices tous spéléologues ou naturalistes intéressés sur ce thème.

Cette rencontre a été réalisée en collaboration avec différents intervenants du CSRRA-GEB, l'équipe HBES Lyon I, l'équipe Biospel Vercors et le comité spéléo de l'Ain

Le comité départemental de spéléologie de l'Ain en tant qu'organisateur, a bénéficié du soutien de la Région Rhône Alpes pour la mise en place de cette action par le biais du contrat d'objectif du comité spéléologique régional de la région Rhône-Alpes (actions de développement de la pratique sportive et scientifique vers les lycées) et des moyens de l'Equipe Technique Régionale.

8 stagiaires et 9 cadres EFS ou intervenants spécialisés ont participé à ce stage.



**Les stagiaires :** 8 stagiaires (8 femmes, 0 hommes) dont 6 personnes du Lycée Jean Perrin de Lyon non licenciés, une enseignante SVT INRP non licenciée, une spéléologue de l'Ain licenciée

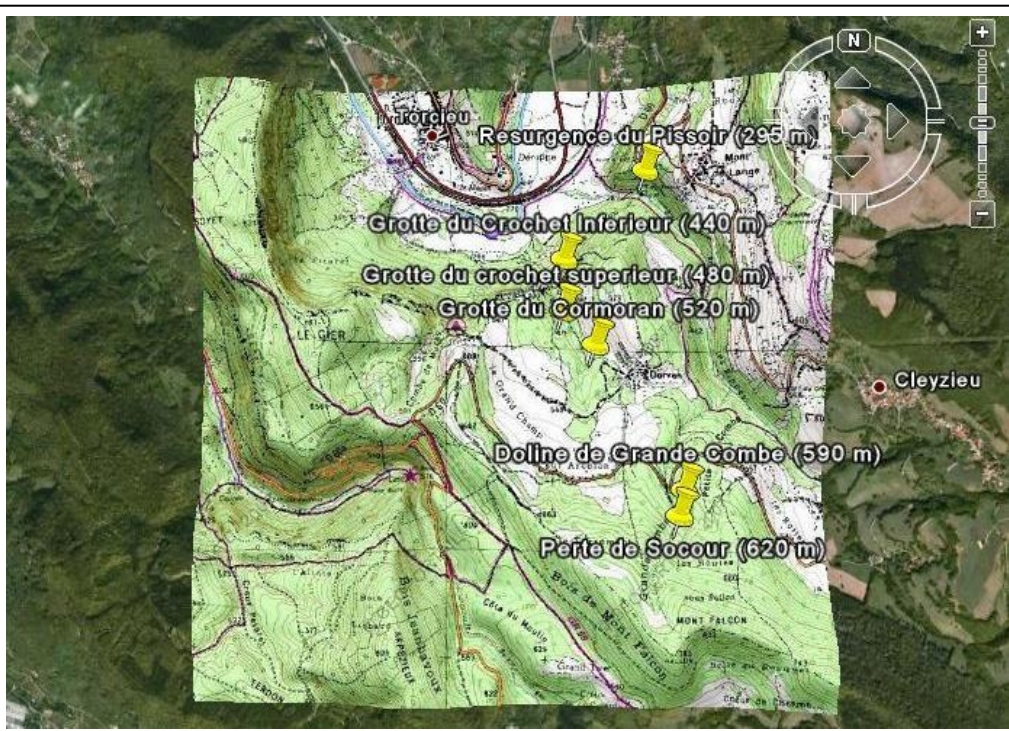
<b>Renseignements stagiaires</b>					
<i>Nom, prénom, adresse code postal, ville</i>	<i>sexe</i>	<i>né(e) le ----- profession*</i>	<i>N° carte FFS obligatoire pour stage à brevet</i>	<i>évaluation OUI ou NON (stage à brevet)</i>	<i>appréciation motivée, orientation conseillée</i>
Emmanuelle MANCA <a href="mailto:manca@inrp.fr">manca@inrp.fr</a> / <a href="mailto:mancamanue@voila.fr">mancamanue@voila.fr</a>	F	Enseignante	/	non	Enseignante SVT INRP Lyon
VAIRON Marie France 6 rue Joseph Guénin 01250 Ceyzériat <a href="mailto:mariefrance.vairon@wanadoo.fr">mariefrance.vairon@wanadoo.fr</a>	F	05/07/1970 Educatrice spécialisée	C01-002-044	non	Spéléo licenciée au club GSBR (Ain)
CALMET Claire 20 montée des Carmélites 69001 Lyon <a href="mailto:claire.calmet@wanadoo.fr">claire.calmet@wanadoo.fr</a> 04 78 30 98 24	F	28/05/1974 Enseignante	/	non	Enseignant SVT au Lycée Jean Perrin LYON
PASCALLIER Amandine 32 bd des Roses 69800 St Priest / 06 37 04 57 27	F	08/05/1991 Etudiante	/	non	Elève au Lycée Jean Perrin LYON
MEYER Anne Sophie 49 av Pasteur 69370 St Didier <a href="mailto:meyer.anne-sophie@wanadoo.fr">meyer.anne-sophie@wanadoo.fr</a> 04 78 66 10 29	F	08/03/1991 Etudiante	/	non	Elève au Lycée Jean Perrin LYON
MAILLOT Coraline 11 rue Hector Berlioz 69009 Lyon / 04 78 47 74 80	F	06/07/1991 Etudiante	/	non	Elève au Lycée Jean Perrin LYON
MASSON Cyrielle 3 av Louis Dufour 69300 Caluire <a href="mailto:massonguylouis@orange.fr">massonguylouis@orange.fr</a> 04 78 39 71 76	F	12/07/1992 Etudiante	/	non	Elève au Lycée Jean Perrin LYON
BERRABAH Amanda 220 av Barthélémy Buyer Bat C 69009 Lyon <a href="mailto:amanda.berrabah@laposte.net">amanda.berrabah@laposte.net</a> 04 78 57 96 42	F	21/08/1991 Etudiante	/	non	Elève au Lycée Jean Perrin LYON

**Les cadres :** 9 au total dont 3 cadres EFS pour la gestion du stage (Yves, Marcel et Josiane) et 6 intervenants spécialisés pour le compléments pédagogiques (Florent, Fred, Vincent, Céline, Clémentine et Robin)

<b>4. Equipe d'encadrement</b>					
<i>Nom, prénom, Adresse, code postal, ville</i>	<i>sexe</i>	<i>né(e) le</i>	<i>brevet</i>	<i>N° carte FFS</i>	<i>Rôle dans le stage Expertise Club</i>
<b>CONTET Yves</b> 9 les Creuses 01600 St Didier de F. <a href="mailto:cds01@wanadoo.fr">cds01@wanadoo.fr</a> 06 87 71 31 77	M	23/02/62 Educateur sportif	Initiateur	C01-011- 012	Cadre Fédéral, Responsable du stage Comité Dept Speleo de l'Ain, Club AFESS (Ain)
<b>MEYSSONNIER Marcel</b> 19 rue Billon 69100 Villeurbanne <a href="mailto:marcel.meyssonnier@free.fr">marcel.meyssonnier@free.fr</a> 06 86 84 05 44	M	29/06/46 Educateur sportif	Instructeur	C69 002 020	Cadre Fédéral Comité régional Club SCV (Rhône)
<b>LIPS Josiane</b> 4 av allende 69100 Villeurbanne <a href="mailto:josiane.lips@free.fr">josiane.lips@free.fr</a>	F	10/12/56 Enseignant	Initiateur	C69 001 025	Cadre fédéral Enseignant université Lyon 1 Club Vulcain (Rhône)
<b>MALLARD Florent</b>	M	Enseignant	/	/	Intervenant HBES (Lyon 1)
<b>MEIGNIN Frédéric</b> 125 r. Joubert 01000 St Denis les Bourg <a href="mailto:lipesarine@wanadoo.fr">lipesarine@wanadoo.fr</a> (04) 74 32 60 28	M	22/10/69 Educateur spécialisé	Initiateur	C01-002- 028	Intervenant fédéral Cadre fédéral Club GSBR (Ain)
<b>LIGNIER Vincent</b> 45 rue Juliette Récamier 69 LYON	M	19/09/70 Enseignant	Initiateur	C69-014- 015	Cadre fédéral Resp. com. scientif. CSRRA Dr. Prépa AGREG SV-STU ENS Lyon / Géologue / Club Club GUS (69)
<b>COLSON Céline</b> 59 av Galline 69100 Villeurbanne <a href="mailto:celine.colson@ens-lyon.org">celine.colson@ens-lyon.org</a> 06 88 03 38 69	F	05/08/81 Enseignant	/	/	Intervenant HBES (Lyon 1) Club Furet Jaunes de Seyssins (38)
<b>EYMERY Clémentine</b> 36 rue Général Mangin, 38100 Grenoble <a href="mailto:tussnuss@hotmail.com">tussnuss@hotmail.com</a>	F	06/01/87 Etudiante Loisirs environn.	/	C38-001- 083	Intervenant groupe biospel Biocavernitaco des Furets Jaunes de Seyssins (38) Club Furet Jaunes de Seyssins
<b>LETSCHER Robin</b> Les terrasses de Chevry, Bat D 01170 CHEVRY <a href="mailto:robin.letscher@orange.fr">robin.letscher@orange.fr</a>	M	24/07/74	/	C01-009- 062	Intervenant CORA Club SC Bellegarde (Ain)

# LES LIEUX DES OBSERVATIONS :

## Massif de Dorvan / Torcieu (Bas Bugey / Ain)



## **PROGRAMME REALISE**

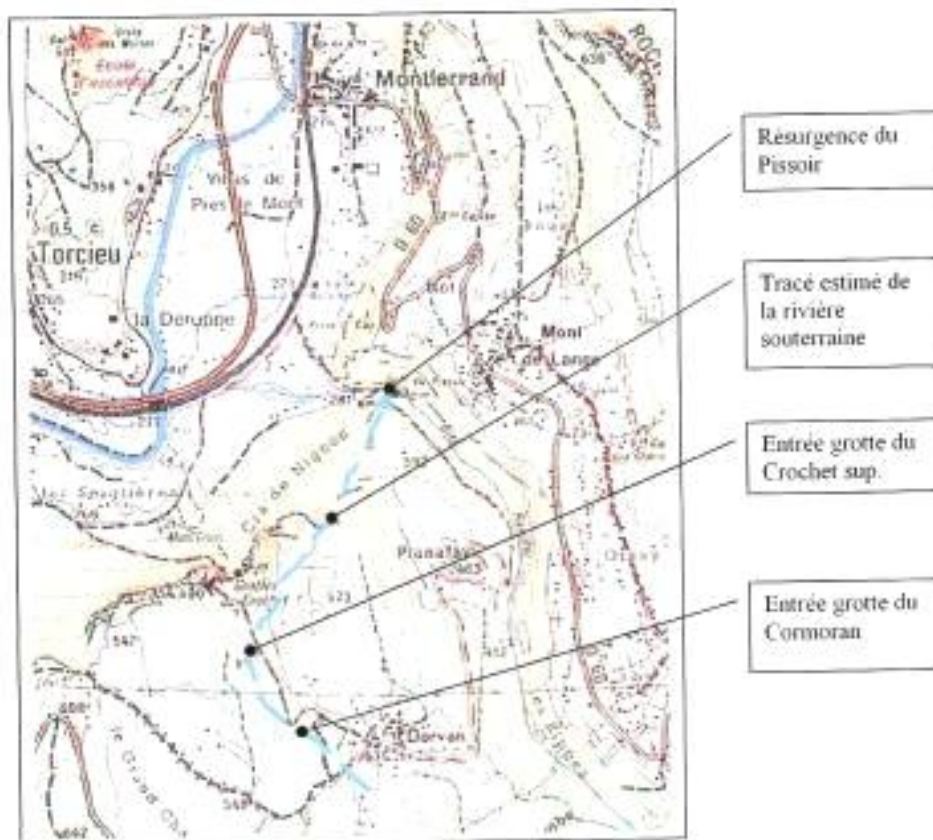
- Samedi : Accueil des participants à 10h00 au hameau de Dorvan (commune de Torcieu - Ain)  
Chasse sous terre (Grotte du Cormoran / Grotte du Crochet)  
Transfert vers le gîte  
Accueil au Gîte (à partir de 17h00)  
Présentations Bio  
Exposés en soirée
- Dimanche : Tri des récoltes, observations,  
Complément d'infos géologiques et hydrologique,  
Prises de notes  
Observations complémentaires géologiques sur le secteur de Dorvan  
Rangement – fin de la rencontre à 18h00

## **LE DEROULEMENT DU STAGE DANS LE DETAIL**

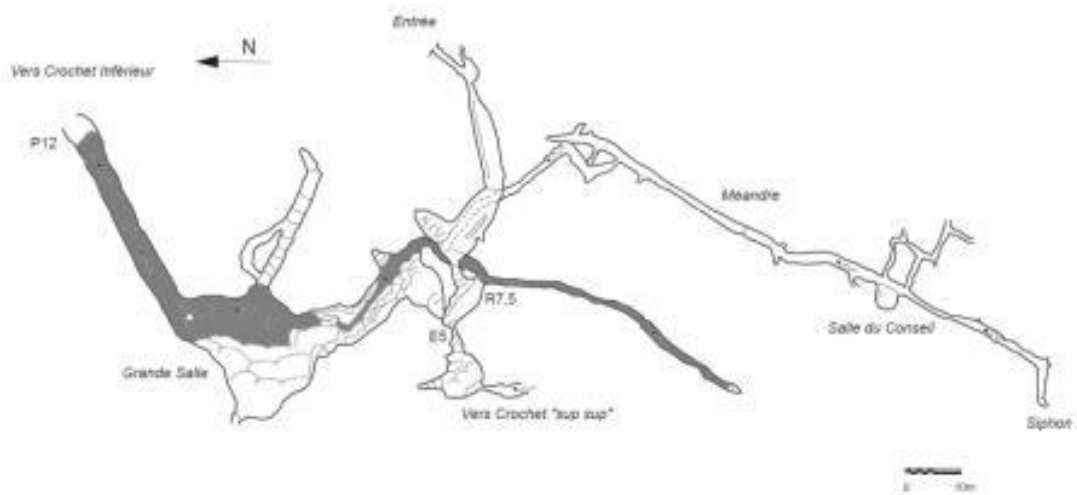
**Samedi matin 10H, 9 stagiaires et 8 cadres s'étaient donné rendez-vous au hameau de Dorvan**, pour ce début de stage Biospéléo organisé par le Comité Départemental de Spéléologie de l'Ain avec la participation du GEB et différents intervenant du HBES (Université Lyon 1), de la commission scientifique de la FFS, du Comité Régional Spéléologique Rhône Alpes, des spéléologues de l'Ain et du Rhône, du CORA.

Après une présentation rapide des stagiaires et intervenants, nous nous sommes rapidement préparés pour se répartir en 2 groupes pour évoluer sur 2 cavités : Grotte du Cormoran pour réaliser un certain nombre de prélèvements de faune terrestre et aquatique souterraine dans le karst de Dorvan et à la grotte du Crochet Supérieur pour observer plus particulièrement les phénomènes karstiques du réseau.

### **Localisation et Topographies des lieux visités**



## Grotte du Crochet supérieur – Torcieu – (Ain )

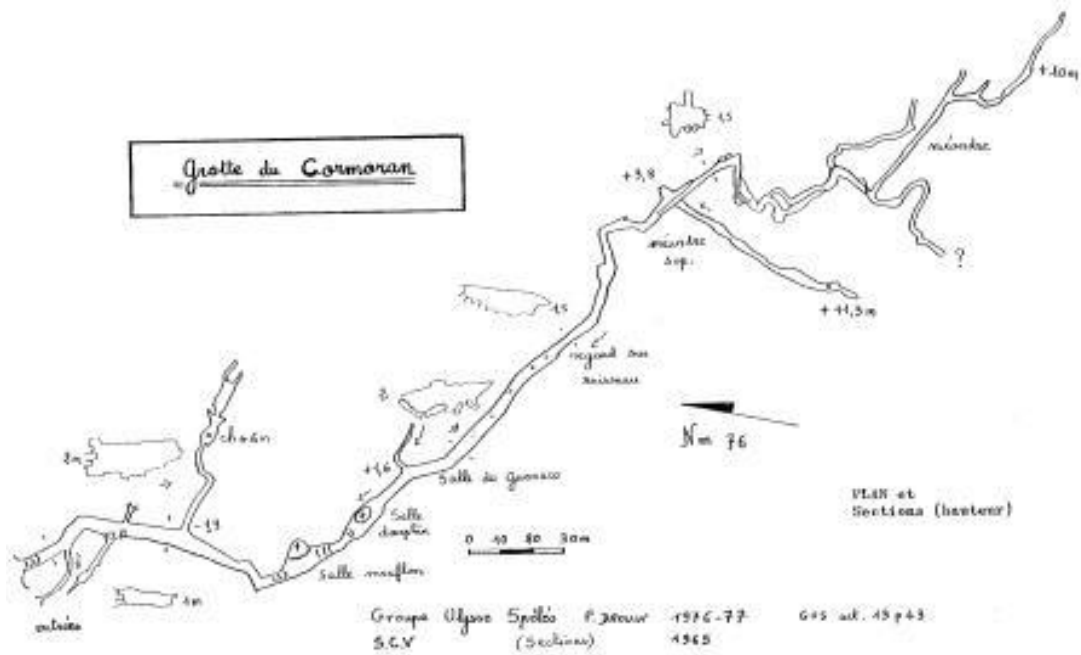


### Grotte du Crochet Supérieur Vue en plan

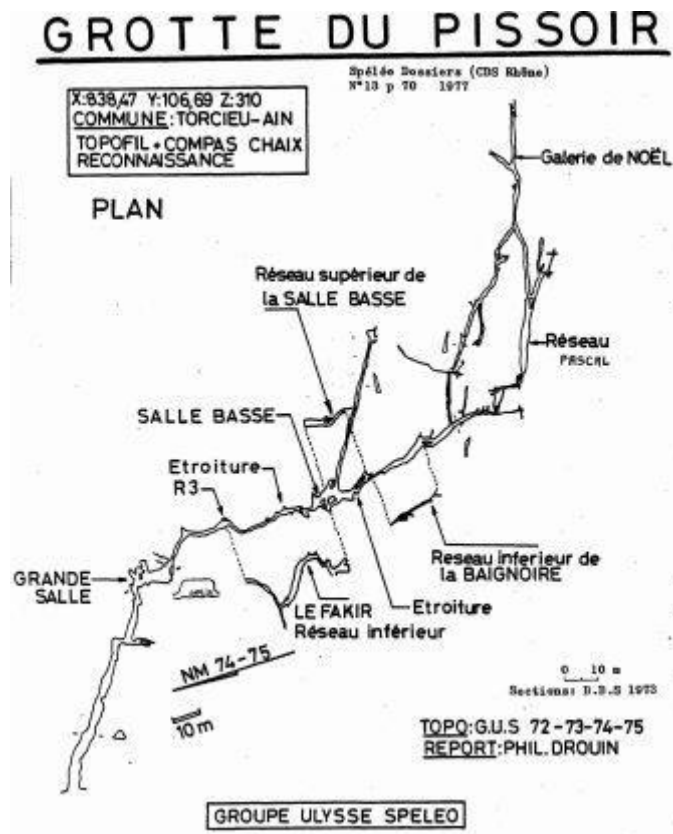
Topographie originale : B. Chirol 1985  
Modifications : CST Lyon - F. Martin 2006

Zone polluée le 11 août 2007

## Grotte du Cormoran – Torcieu (Ain)



Grotte du Pissoir – Torcieu (Ain) – X838.47 Y106.69 Z310 (spéléo dossier cds69 n°13 p 70 1977)



**Résurgence du Pissoir** (source vaclusienne temporaire située 15 mètres en contre bas de l'entrée la grotte du Pissoir)



## Visite des lieux en image



Une équipe à la grotte du Crochet sup.



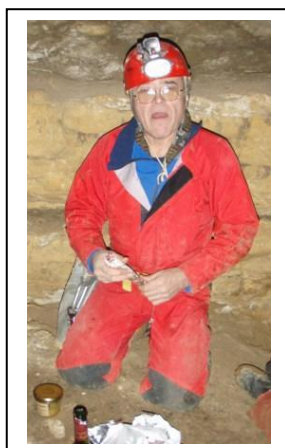




Une équipe à la grotte du Cormoran



**13H, Pose casse croûte :** nous nous retrouvons tous presque à l'heure... dans la zone d'entrée du Cormoran pour ouvrir nos sacs et partager nos victuailles. Puis, changement des groupes par cavité et poursuite des captures et observations.



### **17H Transfert en convoie vers le gîte**

(Pour allumer le feu dans le poêle et retrouver une température acceptable.)



## 18h00 Les Présentations Bio au gîte:

**18 H Thé chaud et début de la présentation de Robin sur les chauves-souris.**

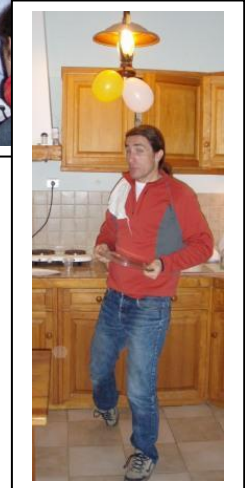
L'objectif était de montrer l'intérêt des cavités souterraines dans le cycle annuel des différentes espèces de Chiroptères.

En effet, les cavités jouent un rôle essentiel pendant la période hivernale au cours de l'hibernation. De nombreuses espèces quittent le monde souterrain pendant l'été pour rejoindre d'autres milieux (bâtimens, arbres creux...). Aussi, les différentes techniques d'études ont été expliquées, montrant la complémentarité des méthodes pour mieux comprendre l'écologie complexe des Chiroptères.

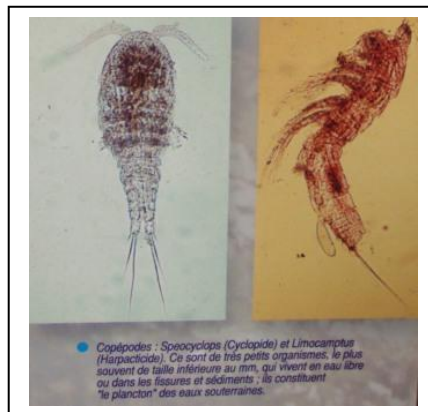
Enfin, un point rapide a été fait sur les connaissances actuelles dans l'Ain. De nombreuses questions ont été posées par les participants.



**20H Apéritif et raclette autour d'une grande table conviviale aux odeurs de fromage fondu.**



**22H Présentation par Céline de la faune aquatique souterraine et dernières études du HBES.**



**23H Présentation par Fred de l'Aven de Noël**, l'historique des explorations et actions de protection, projet de stage Biospéleo pour la Toussaint 2008 avec l'ARSPAN (association de gestion du site).

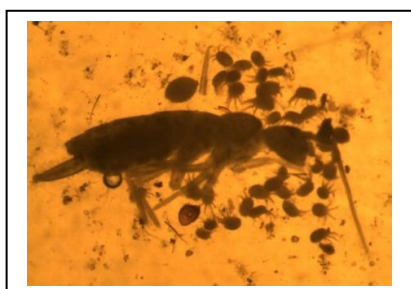
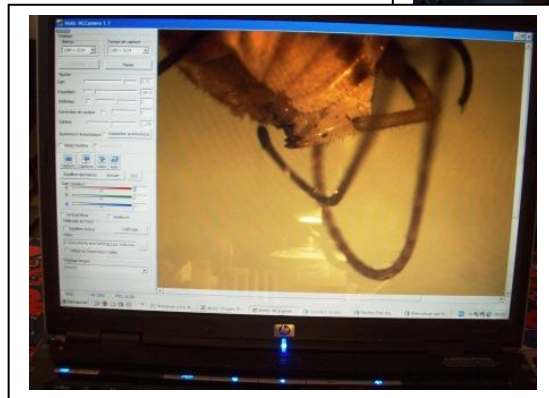
Pas de photos, désolé !

**24H Dodo pour tout le monde.**

### **Dimanche matin, travail au gîte :**

**8 H Dimanche matin, petit déjeuné au fil du café,...et début du travail en sous groupes :**

- **Un groupe de stagiaires pour le tri des bêtes :** accompagnées par Josiane, Celine, Emmanuelle et Claire, organisés autour de loupes binoculaires avec connexion PC et affichage vidéo projecteur, les stagiaires réalisent un long travail de tri à partir des échantillons et publications spécialisées mises à disposition par la bibliothèque fédérale, observations par type de faune terrestre et aquatique, détermination, rédactions des observations par site et par point de prélèvement à partir des topographies et divers documents préparés par Yves et remis aux stagiaires la veille. Les résultats et la synthèse des observations seront diffusés ultérieurement (Josiane).



**Liste des prélèvements effectués pendant le stage :**  
**(Rapport transmis par Josiane)**

Les échantillons ont été intégrés dans la base de données de Josiane Lips (n° ci-dessous) de façon à pouvoir en assurer facilement le suivi. Les flacons sont conservés chez Josiane Lips en attendant leur détermination.

**Grotte du Cormoran**

01/12/2007 Récolte dans les premières salles.

3010	8 Opilions	Très nombreux (rares à partir de la salle du Dauphin).
3011	40 Acariens	Parasites des Opilions. Oribates ?
3012	3 Diploures	Proches du piège 2. Campodés.
3013	1 Diptère + parasites	Brachycère. Eccoptomera sp. ?
3014	1 Pseudoscorpion	Trouvé mort dans un très vieux piège (yaourt allemand avec clous et tissu).
3015	1 Acarien	Rouge. Trombidé ?
3016	4 Collemboles	Appât (saucisson). Entomobryomorphes + 1 poduromorphe.
3017	3 oeufs de ??+ 1 larve.	Oeufs de diptères ou d'Opilions ?
3018	2 Diptères.	Bracycères.
3019	50 Acariens	Parasites ?
3020	1 Lépidoptère	Nombreux dans la salle d'entrée. Noctuidé <b>Scoliopteryx</b>
3021	1 Diptère.	Brachycère (gros).
3022	2 Diptères	Nématocères.
3023	3 Araignées	Nombreuses dans la salle d'entrée. Meta sp. ?
3024	2 Opilions	
3045	2 Diptères.	Nématocères
3046	Restes de crottes	Fibres ? (tout ce qui reste de vieilles crottes de renard).

Piège 1 (bière, salle d'entrée).

3030	5 Staphylins	
3031	1 Diptère	Nématocère
3032	2 Collemboles	

Piège 2 (bière, 2ème salle, 50 m de l'entrée).

3025	1 Staphylin	
3026	4 Diptères	Brachycères, petits.
3027	1 Diptère	Brachycère (gros).
3028	8 Diploures	Campodés.
3029	1 Diptère.	Nématocère.

Concentration de sédiments. En amont du barrage.

3033	2 Niphargus	Jeunes
3034	4 Oligochètes	
3044	1 Copépode	Cyclops sp. ?

Capture d'animaux vivants en vue de dosages isotopiques sur Niphargus pour déterminer leur source de nourriture.

3035	12 Niphargus	Très faible récolte (population décimée par un piège, posé dans le barrage, 5 jours auparavant ?).
3036	20 Opilions	
3037	15 Diptères	
3038	1 Fourmi	En surface du ruisseau.
3039	1 Staphylin	Proche d'une crotte fraîche (renard) ?
3040	1 crotte + larves	

## Grotte du Crochet Supérieur

01/12/2007

3007	1 os de Chauve-Souris	Renforcement avant la vire d'accès à la très grande salle.
3008	1 Collembole	Sur flaque, dans la grande salle en hauteur. Poduromorphe
3009	3 Collemboles	Idem 3008 (sur flaque). Entomobryomorphes.

Capture d'animaux vivants en vue de dosages isotopiques sur *Niphargus* pour déterminer leur source de nourriture.

3041	10	<i>Niphargus</i>
3042	20	Opilions
3043	10	Diptères Moisis.

- **Un groupe de stagiaires pour l'étude géologique** : quelques élèves du Lycée Jean Perrin de Lyon sont autour de Vincent, pour observer et comprendre la géologie du secteur, la karstologie, la genèse des grottes et montagnes et l'hydrologie du massif de Dorvan. Cela leur permettra de comprendre ces phénomènes complexes et répondre à leurs attentes afin de rédiger leur prochain TPE que nous attendrons avec impatience courant Janvier 2008.



**14H Repas sur place et rangement du gîte**, avec discussions et dernières observations sous la loupe pour les derniers échantillons.

## Retour sur le terrain et fin du stage :

**16H Départ pour retourner sur site** afin d'observer Perte de la Grande combe, résurgence du Pissoir, grotte du pissoir ou 3 courageux irons faire un comptage de chauve souris.



**18h00 fin du stage** sous quelques gouttes et des rafales de vents qui emporteront quelques gâteaux secs offerts pour le goûter bien mérité.

Remerciements à tous pour ce moment d'échange particulièrement riche et motivant pour renouveler ce type de formation. Les stagiaires étaient partiellement satisfaites et les lycéennes ont promis de nous transmettre leur TPE à réaliser début 2008 en intégrant les enseignements diffusés lors du stage.

Allez une dernière photo souvenir autour de la cascade du Pissoir avant de partir et un peu de pub pour le comité de l'Ain, qui essaye de développer ce type de stage et vous proposera rapidement d'autres projets sur 2008.



Remerciements tout particuliers à l'ensemble des cadres et intervenants pour leur contribution à la réussite de ce stage sans oublier Claire, enseignante SVT et responsable des Lycéennes, que nous remercions pour sa grande contribution.

Rédaction du compte rendu réalisé par Yves Contet avec la participation des cadres et intervenants.  
Photos de Josiane Lips, Claire Calmet, Robin Letscher et Yves Contet.