



Commission Scientifique
Fédération Française de Spéléologie



Découverte de la vie en milieu souterrain en France



CLASSEMENT DU RÈGNE ANIMAL

Animal

« *Vers* »

- Vers
- Sangsues
- Planaires

Mollusques
Coquille interne ou externe

- Bivalves
- Gastéropodes

Arthropodes
Squelette extérieur et pattes articulées

- Arachnides
- Myriapodes
- Crustacés
- Entognathes
- Insectes

Vertébrés
Squelette interne et crâne

- Amphibiens
- Mammifères

ANNÉLIDES : LES SANGSUES

Bouche = ventouse

Erpobdellidae



3 cm - 5 cm

ANNÉLIDES : LES VERS

Sans squelette

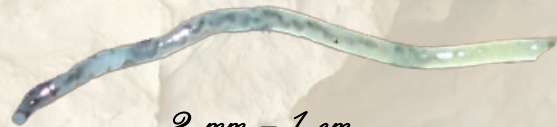
Haplotaxidae

~ 8 cm



Enchytraeidae

2 mm - 1 cm



Lumbricidae

1 cm - 10 cm



— : Aquatique
- - : Semi aquatique

PLATHELMINTHES : LES PLANAIRES

Vers plats

Dendrocoelidae



3 mm - 2 cm

MOLLUSQUES : LES BIVALVES

Deux valves

Sphaeridae



~ 2 mm

MOLLUSQUES : LES GASTÉROPODES

Ventre = patte

Arionidae



1 cm - 10 cm

Limacidae



3 cm - 10 cm

MOLLUSQUES : LES GASTÉROPODES

Ventre = patte

Oxychilidae



4 mm - 1 cm

Lymnaeidae



4 mm - 1 cm

Hydrobiidae



~ 2 mm

Pomatiidae



6 mm - 1 cm

Discidae



5 mm - 1 cm

Helicidae



7 mm - 4 cm

Clausiliidae



6 mm - 2 cm

Hygromiidae



6 mm - 2 cm

Chondrinidae



6 mm - 2 cm

Vitrinidae



2 mm - 5 mm

Megalomastomatidae



6 mm - 9 mm

 : Aquatique

ARTHROPODES : LES ARACHNIDES

8 pattes

Araignées

Tête et thorax (Céphalothorax) soudés

Amaurobiidae



6 mm - 2 cm

Leptonetidae



2 mm - 8 mm

Agelenidae



6 mm - 2 cm

Linyphiidae



2 mm - 7 mm

Pholcidae



2 mm - 1 cm

Nesticidae



4 mm - 8 mm

Tetragnathidae



8 mm - 2 cm

Buthidae



~ 2 cm

Neobisiidae



2 mm - 4 mm

Chthoniidae



4 mm - 6 mm

Parasitidae



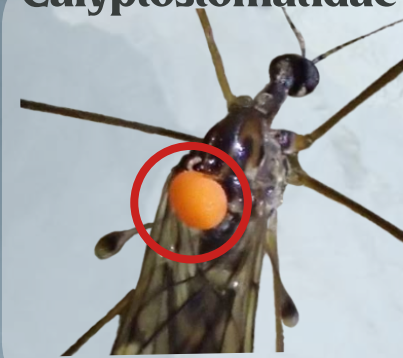
0,5 mm - 2 mm

Uropodidae



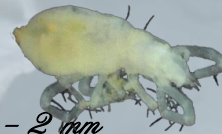
0,3 mm - 1 mm

Calyptostomatidae



1 mm - 3 mm

Rhagidiidae



0,5 mm - 2 mm

Scorpions

Pinces et aiguillon

Pseudoscorpions

Minuscule scorpion sans aiguillon

Acariens

Petit boule insécable

Ixodidae



3 mm - 4 mm

AUTRES ARACHNIDES

Ischyropsalididae



~ 4 mm

Opilions

Céphalothorax et abdomen soudés

Nemastomatidae



3 mm - 6 mm

Phalangiidae



4 mm - 8 mm

Cladonychiidae



~ 3 mm

Phalangodidae



~ 3 mm

ARTHROPODES : LES MYRIAPODES

Plus de 16 pattes

Diplopodes

4 pattes par segment

Doderiidae



3 mm - 4 mm

Glomeridae



6 mm - 2 cm

Craspedosomatidae



1 cm - 3 cm

Julidae



1 cm - 4 cm

Blaniulidae



6 mm - 2 cm

Polydesmidae



1 cm - 3 cm

Chilopodes

2 pattes par segment

Linotaeniidae



1 cm - 3 cm

Scutigeraeidae



3 cm - 4 cm

Cryptopidae



2 cm - 6 cm

Lithobiidae



8 mm - 3 cm

Décapodes

10 pattes thoraciques



~ 1,5 cm

ARTHROPODES : LES CRUSTACÉS

10 à 14 pattes

Isopodes

14 pattes identiques

Porcellionidae



5 mm - 2 cm

Armadillidiidae



5 mm - 2 cm

Gammaridae



6 mm - 2 cm

Niphargidae



4 mm - 3 cm

Sphaerosomatidae



1 cm - 2 cm

Trichoniscidae

2 mm - 7 mm



Philosciidae



5 mm - 1 cm

Cylisticidae



6 mm - 1 cm

Oniscidae



1 cm - 2 cm

Asellidae



5 mm - 1 cm

— : Aquatique

ARTHROPODES : LES ENTOGNATHES

Mâchoire interne et 6 pattes

Diploures
Deux queues

Onychiuridae



0,5 mm - 3 mm

Collemboles

Tube ventral

Campodeidae



5 mm - 1 cm

Hypogastruridae



0,5 mm - 3 mm



Isotomidae

Japygidae



~ 1 cm

Tomoceridae



2 mm - 6 mm



0,5 mm - 4 mm

Entomobryidae



1 mm - 5 mm

Arrhopalitidae



0,5 mm - 2 mm

Neanuridae



1 mm - 3 mm

Neelidae



0,2 mm - 2 mm

Crambidae



1 cm - 2 cm

Tineidae



4 mm - 8 mm



Noctuidae



2 cm - 4 cm

ARTHROPODES : LES INSECTES

6 pattes et 2 antennes

Lépidoptères

Ailes recouvertes d'écailles

Erebidae



1 cm - 3 cm

Nymphalidae



~ 3 cm

Alucitidae



5 mm - 1 cm

Glyphipterigidae



4 mm - 1 cm

Geometridae



1 cm - 3 cm

Sphaeroceridae

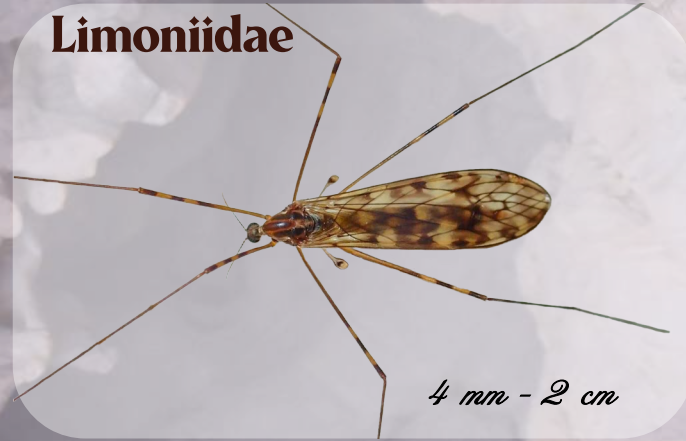


2 mm - 6 mm

Dipteres

2 ailes uniquement

Limoniidae



4 mm - 2 cm

Heleomyzidae



4 mm - 1 cm

Culicidae



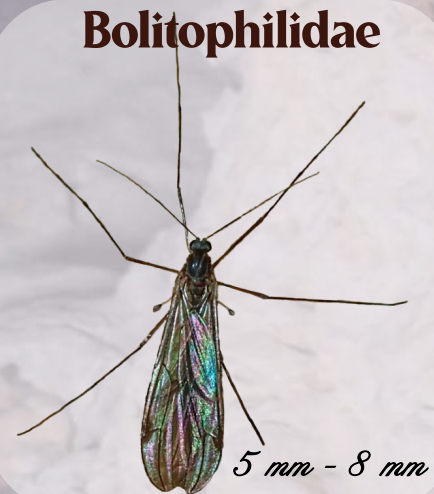
4 mm - 1 cm

Mycetophilidae



3 mm - 1 cm

Bolitophilidae



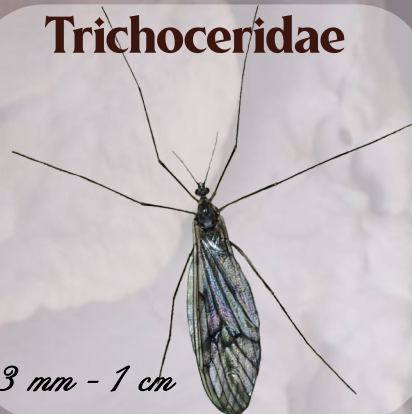
5 mm - 8 mm

Phoridae



1 mm - 4 mm

Trichoceridae



3 mm - 1 cm

Cecidomyiidae



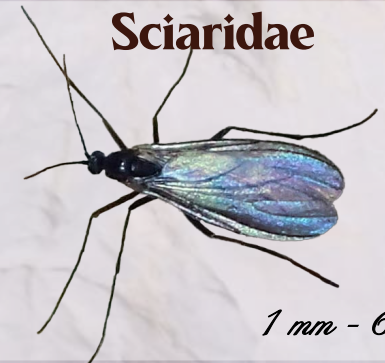
1 mm - 4 mm

Psychodidae



1 mm - 4 mm

Sciaridae



1 mm - 6 mm

Carabidae



4 mm - 2 cm

Dytiscidae



3 mm - 4 mm

Staphylinidae



2 mm - 1,5 cm

Coléoptères
Ailes en étui



Leiodidae



2 mm - 7 mm

Pselaphidae



~ 3 mm

Tenebrionidae



1,5 cm - 3 cm

Curculionidae



2 mm - 2 cm

 : Aquatique

Prionoglarididae



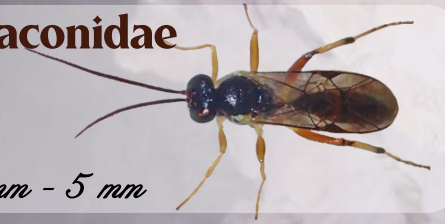
~ 3 mm

Ichneumonidae



5 mm - 2 cm

Braconidae



3 mm - 5 mm

Psocopteres

Appareil buccal broyeur

Hyménoptères

4 ailes membraneuses

Machilidae



4 mm - 1 cm

Limnephilidae



7 mm - 3 cm

Archéognathes

Sans ailes

Trichoptères

Ailes poilues

Gryllidae



~ 1 cm

Orthoptères

Ailes droites

Raphidophoridae



~ 2 cm

VERTÉBRÉS : LES AMPHIBIENS

Deux « vies » : larve aquatique et adulte terrestre

Urodèles

Pattes étendues et queue

Salamandridae



4 cm - 20 cm

Anoures

Pattes repliées sous le corps

Bufo



~ 15 cm

Pelodytidae



~ 3 cm

Ranidae



3 cm - 6 cm

-- : Semi aquatique

Chiroptères

Mains ailées

VERTÉBRÉS : LES MAMMIFÈRES

Glandes mammaires

Rhinolophidae



4 cm - 7 cm

Vespertilionidae



~ 5 cm

Miniopteridae



~ 6 cm

Réalisation et conception : Fanny Baco et Josiane Lips, sur une idée originale de Catherine Paul

Attention ! Les familles ne sont pas toutes représentées. Ce ne sont que des exemples choisis parmi les plus fréquemment rencontrés. De même les longueurs indiquées ne sont que des aides approximatives.

Crédits photos : Josiane Lips, Robert Lepennec, Laurence Bacconnier, Maël Brenguer, Lionel Barriquand, Alain Bertrand, Kevin Soncourt, Marie Parachout, Philippe Tyssandier, Bernard Lips, Jean-Pierre Villegas, Bernard Lebreton, Jean-Michel Lemaire, Jean-Claude Tempier, Sylvain Cretin, Florian Picaud, Daniel Vergnaud et Jacques Chauvin

Version : juillet 2022

Cette plaquette présente une partie des animaux cavernicoles français. Les présenter tous, même au niveau des familles, n'est pas possible en si peu d'espace. Si vous voulez en découvrir davantage, nous vous donnons rendez-vous sur le site du GEB :

<https://geb.ffspeleo.fr/>

Vous y trouverez en particulier l'onglet « Plaquette – compléments » avec la liste de toutes les familles, le nom précis des animaux photographiés et bien d'autres renseignements.

Bienvenue dans le monde des passionnés des « petites bêtes souterraines » !

