



# Faune cavernicole

Galeries souterraines

Métropole Lyon (69)

(déterminations au 26/01/22)

**La Région**   
Auvergne-Rhône-Alpes

**GRAND LYON**  
la métropole

# Un aperçu des paysages du Lyon souterrain

Nous avons eu droit à une visite accompagnée par mois pendant un an.

Un grand merci !

Délégation Développement Urbain et Cadre de Vie  
Direction Eau et Gestion des Déchets  
Direction Adjointe de l'Eau  
Unité Grands Travaux et Galeries

Mardi 24 avril 2018  
Galerie du cours  
Général Giraud







Lundi 14 mai 2018  
Galerie de la Sarra







Jeudi 7 juin 2018  
Galerie Gabriel-Chevallier









Mardi 11 septembre 2018  
Galerie Dr Cordier





11 septembre 2018  
Galerie Henri Barbusse





Mercredi 24 octobre 2018  
Galerie de la maison Jarricot







Vendredi 29 novembre 2018  
Souterrain de Gamsel

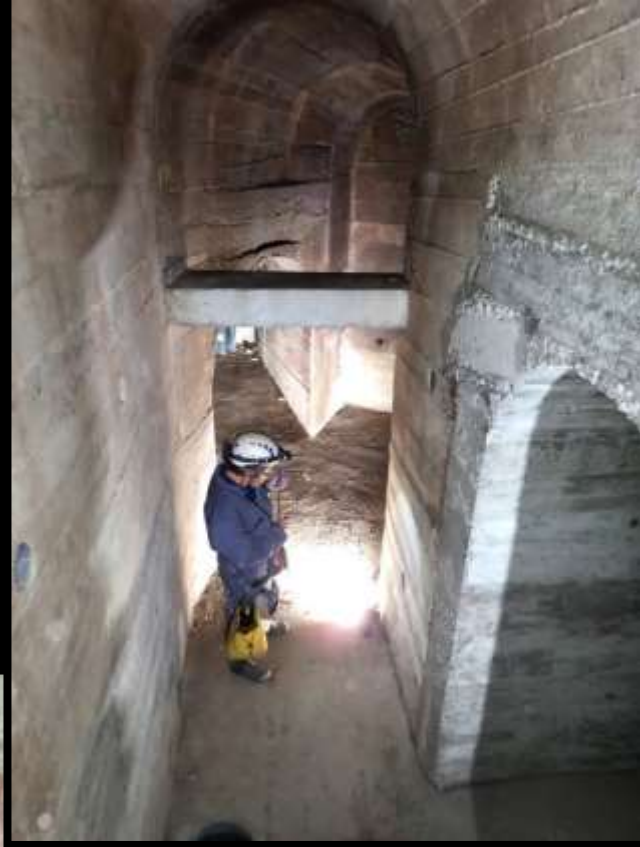






Mercredi 9 janvier 2019  
Souterrain Bonafous ancien





Galerie du Terrain de la  
Ville de Lyon  
20 février 2019



Galerie Costebelle sèche  
20 février 2019





21 mars 2019  
Galerie de la montée du Chemin Neuf





Souterrain des Chats  
10 avril 2019







Souterrain de Rouville  
10 avril 2019





Mardi 14 mai 2019  
Grande Drainante





**Nous avons également  
échantillonné dans  
d'autres galeries  
gérées par diverses  
associations**



**Un souterrain du fort de Vaise  
03 mars 2018**



Les galeries de la  
Gravière à Ste Foy  
8 mars 2018





Les bassins de St-Clair  
9 novembre 2018







Le fort de Bron  
10 juin 2020



**Et enfin, en-dehors de la  
métropole, nous avons été  
invités à explorer des  
galeries dans des terrains  
privés**

# Souterrains à Collonges





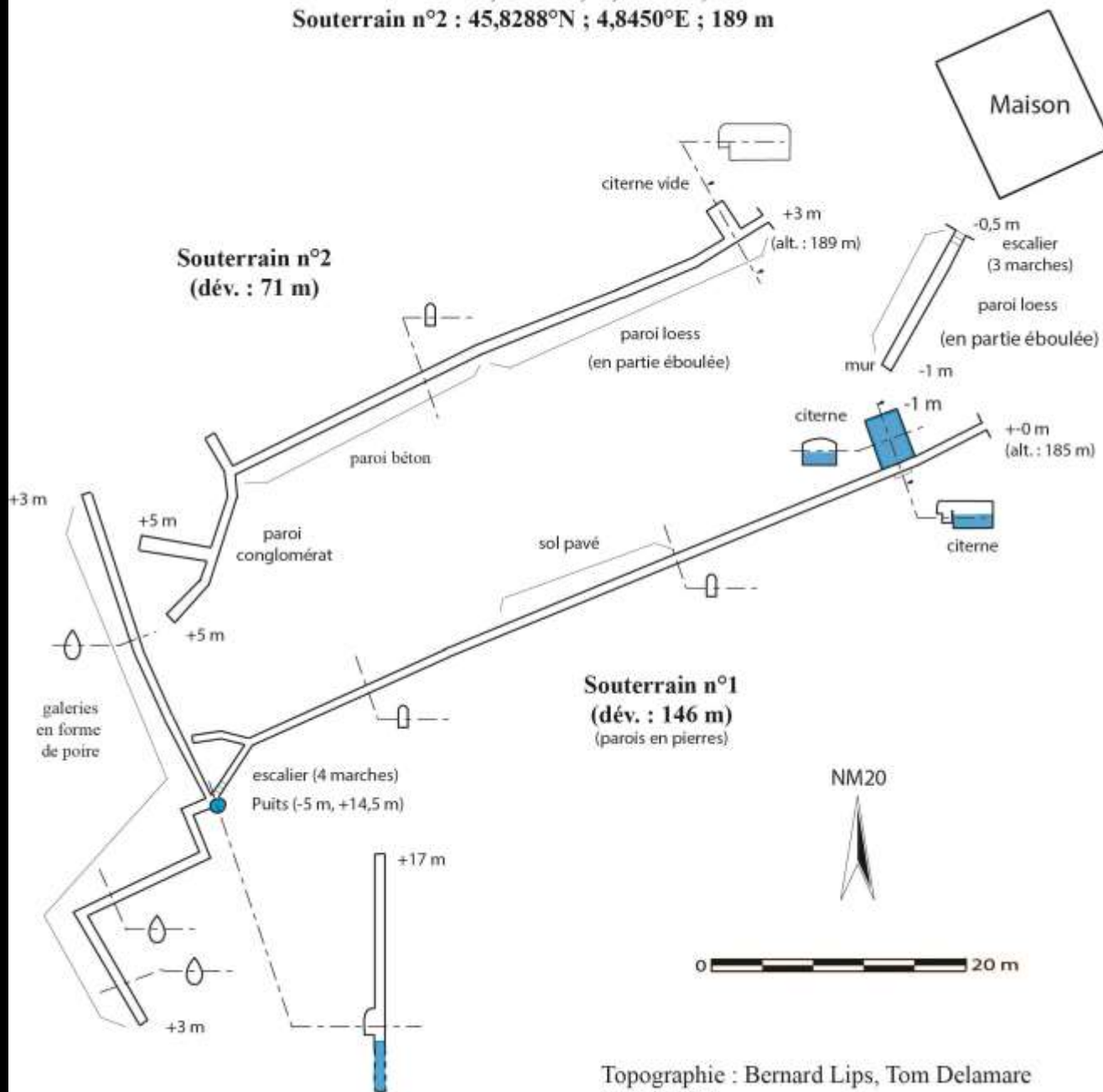
Nous en avons relevé la topographie

### Souterrains de la Villa des Roses

(Collonges au Mt d'Or, 69)

Souterrain n°1 : 45,8286°N ; 4,8452°E ; 185 m

Souterrain n°2 : 45,8288°N ; 4,8450°E ; 189 m



# Méthodes de collecte

Animaux terrestres :

- \* à vue
- \* photographies
- \* Berlèse



Fédération Française  
de Spéléologie

\* à vue



\* photographies



Fédération Française  
de Spéléologie

# \* Berlèse



Fédération Française  
de Spéléologie

# Méthodes de collecte

Animaux aquatiques :

- \* filets
- \* à vue
- \* tamisage
- \* Brancelj



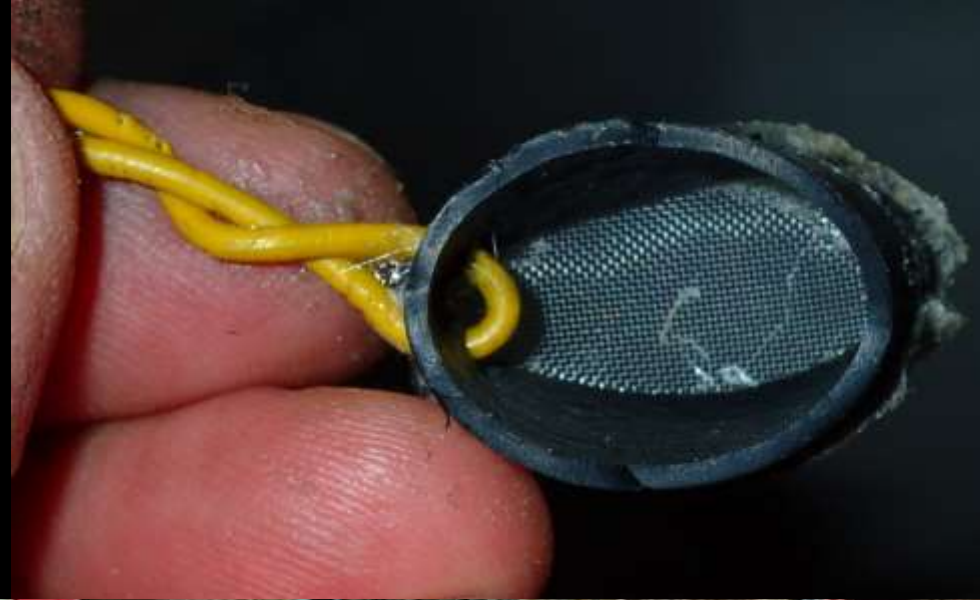
Fédération Française  
de Spéléologie

\* filets



Fédération Française  
de Spéléologie

\* à vue





\* tamisage



Fédération Française  
de Spéléologie

\* Brancelj



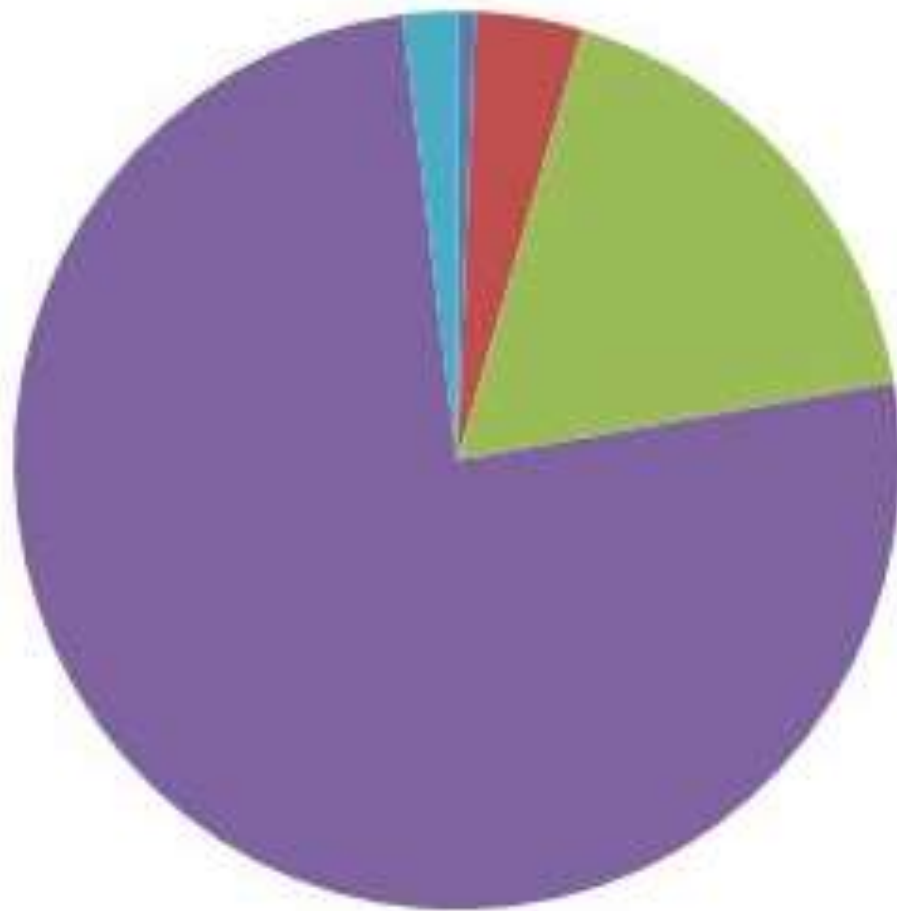
Fédération Française  
de Spéléologie

**Tout cela  
pour quels animaux ?**



Fédération Française  
de Spéléologie

# Les embranchements



- Plathelminthes
- Annélides
- Mollusques
- Arthropodes
- Vertébrés

Ordre

Famille

*Nom scientifique*

Lieu

Longueur

Déterminateur

# Nomenclature de l'INPN

C  
L  
A  
S  
S  
E

Embranchement  
des  
Plathelminthes  
(1 espèce)

Tricladida

Planariidae

Galerie de la Sarra (69)

6 mm

T  
U  
R  
B  
E  
L  
L  
A  
R  
I  
A



16954

1.0 mm

Soumia Moutaouakil

Embranchement  
des  
Annélides  
(6 espèces)



Crassiclitellata

Lumbricidae

*Aporrectodea*

Galerie de la Sarra (69)

2,5 cm

Sarah Guillocheau

C  
L  
I  
T  
E  
L  
L  
A  
T  
A



17057

Mael Brenguier

Crassiclitellata

Lumbricidae

*Dendrobaena rubida*

Grande Drainante (69)

2,5 cm

Kevin Hoeffner

C  
L  
I  
T  
E  
L  
L  
A  
T  
A



19908

Josiane Lips

Crassiclitellata

Lumbricidae

*Dendrobaena subrubicunda*

Grande Drainante (69)

2,5 cm

Kevin Hoeffner

C  
L  
I  
T  
E  
L  
L  
A  
T  
A



19921

Bernard Lips

Crassiclitellata

Lumbricidae

*Dendrobaena* ?

Galerie Giraud (69)

2 cm

Sarah Guillocheau

C  
L  
I  
T  
E  
L  
L  
A  
T  
A



16460

Bernard Lips

Crassiclitellata

Lumbricidae

*Eiseniella tetraedra*

Grande Drainante (69)

2,5 cm

Kevin Hoeffner

C  
L  
I  
T  
E  
L  
L  
A  
T  
A



19909

Josiane

Crassiclitellata

Lumbricidae

*Lumbricus terrestris*

Galerie Giraud (69)

10 cm

Sarah Guillocheau

C  
L  
I  
T  
E  
L  
L  
A  
T  
A



16452

Josiane Lips

Crassiclitellata

Lumbricidae

*Octolasion* ?

Galerie Galsem (69)

4 cm

Sarah Guillocheau

C  
L  
I  
T  
E  
L  
L  
A  
T  
A



18376

Josiane Lips

Crassiclitellata

Lumbricidae

Galerie de la Sarra (69)

2,5 cm

C  
L  
I  
T  
E  
L  
L  
A  
T  
A

16988

Bernard Lips





Enchytraeida

Enchytraeidae

Galerie Giraud (69)

6 mm

C  
L  
I  
T  
E  
L  
L  
A  
T  
A



16447

0.5 mm

Maël Brenguer

Embranchement  
des  
Mollusques  
(27 espèces)

Stylommatophora

Arionidae

*Arion fasciatus*

Galerie du terrain VDL (69)

4 cm

Josiane Lips



G  
A  
S  
T  
R  
O  
P  
O  
D  
A

19532

Bernard Lips

Stylommatophora

Arionidae

*Arion hortensis*

Galerie de la Sarra (69)

3 cm

Josiane Lips

G  
A  
S  
T  
R  
O  
P  
O  
D  
A



17069

Mael Brenguier

Stylommatophora

Clausiliidae

*Clausilia rugosa parvula*

Galerie Chevallier Inf (69)

8 mm

Quentin Wackenheim

G  
A  
S  
T  
R  
O  
P  
O  
D  
A



17852

Josiane Lips  
Josiane Lips

Stylommatophora

Discidae

*Discus rotundatus*

Bonafous (ancien) (69)

5 mm

Quentin Wackenheim

G  
A  
S  
T  
R  
O  
P  
O  
D  
A



18757



Bernard Lips

Stylommatophora

Ferussaciidae

*Ceciliionides acicula*

Galerie de la Sarra (69)

5 mm

Alain Thomas

G  
A  
S  
T  
R  
O  
P  
O  
D  
A



16977

0.5 mm

Soumia Moutaouakil

Stylommatophora

Geomitridae

*Cernuella cf. virgata*

Galerie Giraud (69)

1,8 cm

Cédric Audibert



Josiane Lips

G  
A  
S  
T  
R  
O  
P  
O  
D  
A

16457

Bernard Lips



Stylommatophora

Helicidae

*Cornu aspersum*

Bassin St Clair (69)

3 cm

Michel Wienin

G  
A  
S  
T  
R  
O  
P  
O  
D  
A



18400

JosianeLips

Stylommatophora

Helicidae

*Helix pomatia*

Galerie Giraud (69)

4 cm

Cédric Audibert

G  
A  
S  
T  
R  
O  
P  
O  
D  
A



16457



Josiane Lips



Bernard Lips

Stylommatophora

Hygromiidae

*Monaca cartusiana*

Galerie Giraud (69)

1,4 cm

Cédric Audibert



G  
A  
S  
T  
R  
O  
P  
O  
D  
A

16457

Josiane Lips

Stylommatophora

Hygromiidae

*Monaca cartusiana*

Terrain VDL (69)

1 cm

Quentin Wackenheim

G  
A  
S  
T  
R  
O  
P  
O  
D  
A



19000

Josiane Lips

Stylommatophora

Hygromiidae

*Trochulus hispidus*

Galerie du terrain VDL (69)

6 mm

Quentin Wackenheim

G  
A  
S  
T  
R  
O  
P  
O  
D  
A



18999

Josiane Lips

Stylommatophora

Limacidae

*Limax maximus*

Galerie Giraud (69)

5 cm

Josiane Lips

G  
A  
S  
T  
R  
O  
P  
O  
D  
A



16494

Bernard Lips

Stylommatophora

Agriolimacidae

*Deroceras*

Galerie Chevallier Sup (69)

5 cm

Josiane Lips

G  
A  
S  
T  
R  
O  
P  
O  
D  
A



17860

Josiane Lips

Stylommatophora

Oxychilidae

*Oxychilus cellarius*

Galerie de la Sarra (69)

6 mm

Quentin Wackenheim

G  
A  
S  
T  
R  
O  
P  
O  
D  
A



16980

1.0 mm

Soumia Moutaouakil



Stylommatophora

Oxychilidae

*Oxychilus*

Grande Drainante (69)

1 cm

Josiane Lips

G  
A  
S  
T  
R  
O  
P  
O  
D  
A



19937

Josiane Lips

Stylommatophora

Pomatiidae

*Pomatias elegans*

Grande Drainante (69)

1,5 cm

Josiane Lips

G  
A  
S  
T  
R  
O  
P  
O  
D  
A



19938

Josiane Lips

Stylommatophora

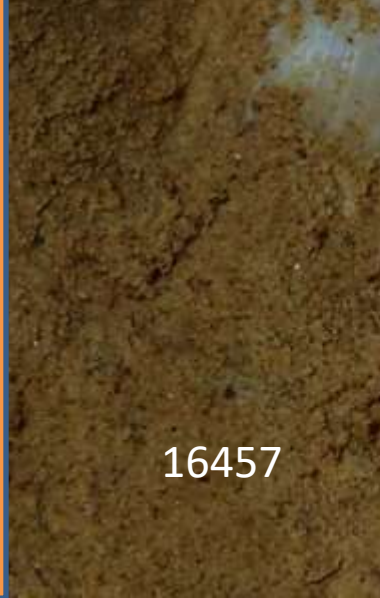
Succineidae

*Succinella oblonga*

Galerie Giraud (69)

6 mm

Cédric Audibert



16457

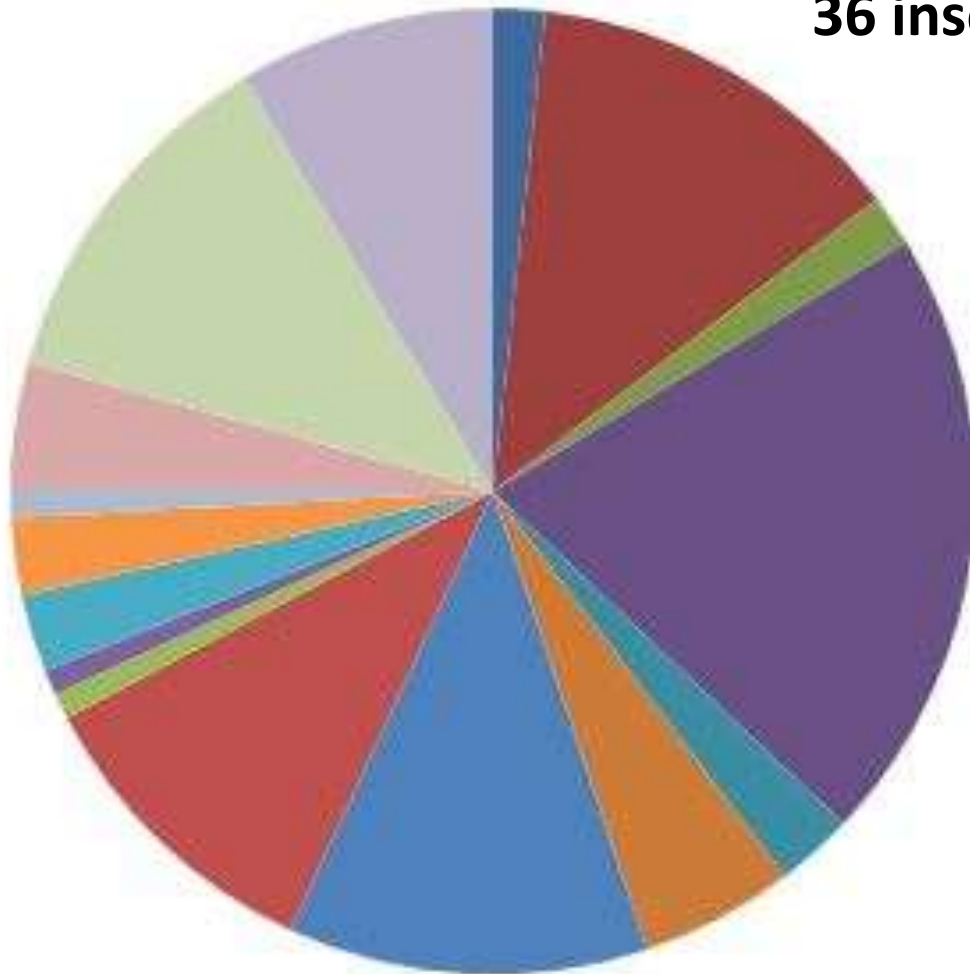
Josiane Lips

G  
A  
S  
T  
R  
O  
P  
O  
D  
A

Embranchement  
des  
Arthropodes  
(environ 114 espèces)

# Nombre d'espèces d'arthropodes

36 insectes et...



- 2 copépodes
- 15 acariens
- 2 pseudoscorpions
- 24 araignées
- 3 amphipodes
- 6 isopodes
- 14 myriapodes
- 12 collemboles
- 1 diploure

Cyclopoida

Cyclopidae

*Paracyclops fimbriatus*

Grande Drainante (69)

0,3 mm

Anton Brancelj

C  
O  
P  
E  
P  
O  
D  
A



19885

0.5 mm

Josiane Lips

Cyclopoida

Cyclopidae

*Specocyclops proserpinae*

Bonafous (ancien) (69)

0,3 mm

Anton Brancelj



C  
O  
P  
E  
P  
O  
D  
A

18744

Josiane Lips

Amphipoda

Gammaridae

*Gammarus*

Galerie du terrain VDL (69)

1,2 cm

Josiane Lips

M  
A  
L  
A  
C  
O  
S  
T  
R  
A  
C  
A



19510

Josiane Lips



Amphipoda

Gammaridae

*Gammarus*

Galerie Giraud (69)

1,5 cm

Josiane Lips

M  
A  
L  
A  
C  
O  
S  
T  
R  
A  
C  
A



16473



Mael Brenguer

Amphipoda

Niphargidae

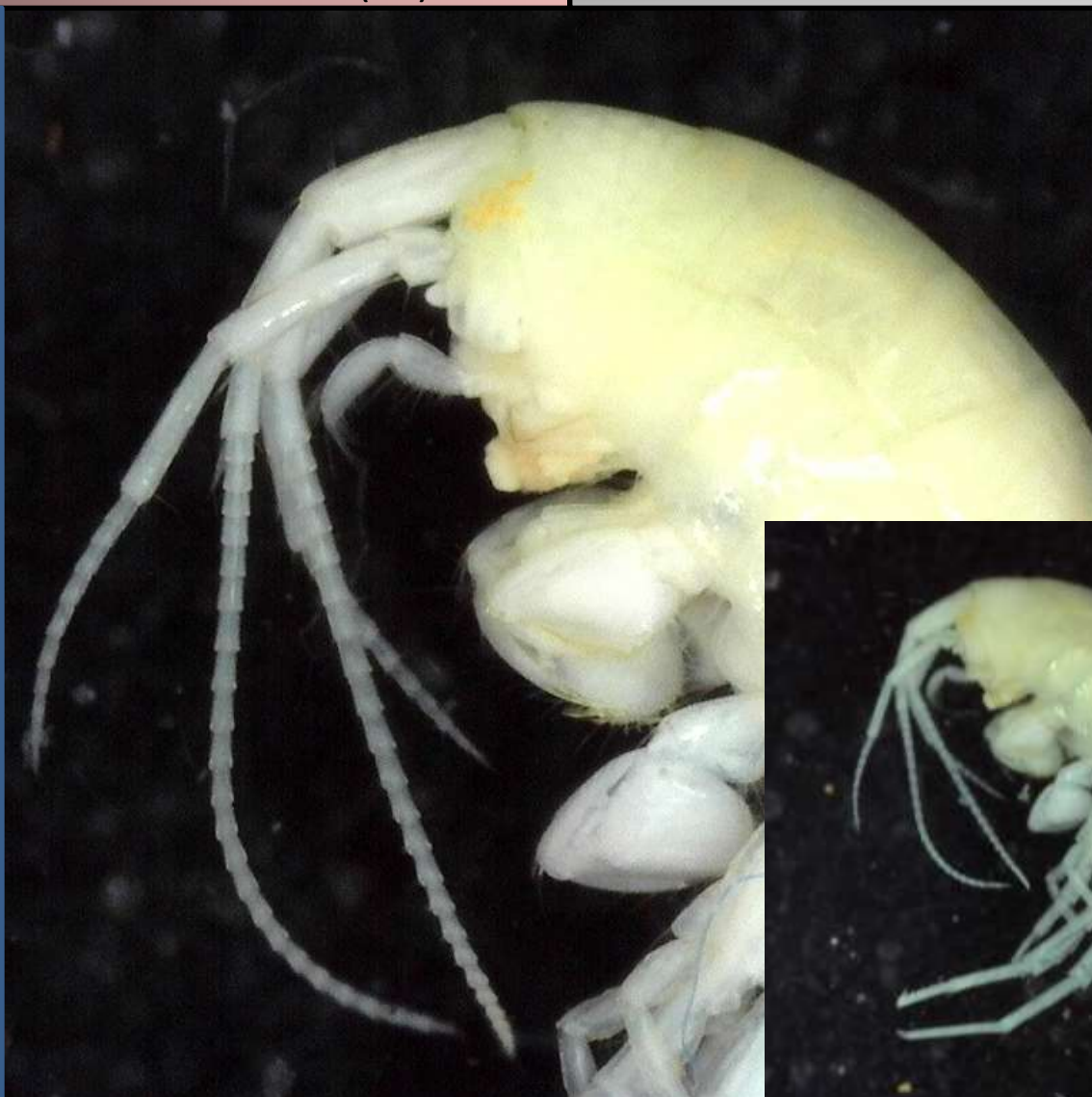
*Niphargus*

Galerie Giraud (69)

7 mm

Josiane Lips

M  
A  
L  
A  
C  
O  
S  
T  
R  
A  
C  
A



Mael Brenguer

16430

Isopoda

Oniscidae

*Oniscus asellus*

Galerie de la Sarra(69)

1 cm

Franck Noël

M  
A  
L  
A  
C  
O  
S  
T  
R  
A  
C  
A



17054

Josiane Lips

Isopoda

Philosciidae

*Chaetophiloscia cellaria*

Galerie Cordier (69)

5 mm

Franck Noel

M  
A  
L  
A  
C  
O  
S  
T  
R  
A  
C  
A



16491

Josiane Lips

Isopoda

Porcellionidae

*Porcellio dilatatus*

Galerie Chevallier Sup (69)

1,5 cm

Franck Noel

M  
A  
L  
A  
C  
O  
S  
T  
R  
A  
C  
A



17831

BernardLips

Isopoda

Porcellionidae

*Porcellionides pruinosus*

Bonafous (ancien) (69)

8 mm

Franck Noel

M  
A  
L  
A  
C  
O  
S  
T  
R  
A  
C  
A



18752

BernardLips

Isopoda

Trachelipodidae

*Orthometopon planum*

Galerie de la Sarra(69)

3 mm

Franck Noël

M  
A  
L  
A  
C  
O  
S  
T  
R  
A  
C  
A



17064

Mael Brenguer



Soumia Moutaouakil

Isopoda

Trichoniscidae

*Androniscus dentiger*

Galerie Galsem (69)

6 mm

Franck Noel

M  
A  
L  
A  
C  
O  
S  
T  
R  
A  
C  
A



Bernard Lebreton



Mesostigmata

Parasitidae

Galerie Chevallier Sup (69)

1 mm

A  
R  
A  
C  
H  
N  
I  
D  
A  
-  
A  
C  
A  
R  
I



17847

0.5 mm



Josiane Lips

0.5 mm

Mesostigmata

Galerie Giraud (69)

0,5 mm

A  
R  
A  
C  
H  
N  
I  
D  
A  
-  
A  
C  
A  
R  
I



Josiane Lips

16439

0.5 mm

Mael Brenguer

Mesostigmata

Galerie Giraud (69)

0,6 mm

A  
R  
A  
C  
H  
N  
I  
D  
A  
-  
A  
C  
A  
R  
I



16446

Mael Brenguer

Mesostigmata

Galerie Giraud (69)

1 mm

A  
R  
A  
C  
H  
N  
I  
D  
A  
-  
A  
C  
A  
R  
I



17132



Josiane Lips

Mesostigmata

Galerie de la Sarra (69)

1 mm

A  
R  
A  
C  
H  
N  
I  
D  
A  
-  
A  
C  
C  
A  
R  
I



Soumia Moutaouakil

16966

0.5 mm

Sarcoptiformes

(Oribatida)

Galerie Giraud (69)

0,5 mm

A  
R  
A  
C  
H  
N  
I  
D  
A  
-  
A  
C  
C  
A  
R  
I



0.5 mm

Sarcoptiformes

(Oribatida )

Galerie de la Sarra (69)

0,3 mm

A  
R  
A  
C  
H  
N  
I  
D  
A  
-  
A  
C  
A  
R  
I



16967

0.5 mm

Soumia Moutaouakil

Sarcoptiformes

(Oribatida )

Galerie Giraud (69)

0,3 mm

A  
R  
A  
C  
H  
N  
I  
D  
A  
-  
A  
C  
C  
A  
R  
I



17133

0.5 mm

Josiane Lips



Trombidiformes

Calyptostomatidae

*Calyptosoma velutinus*

Galerie de la Sarra (69)

1,5 mm

Josiane Lips

A  
R  
A  
C  
H  
N  
I  
D  
A  
-  
A  
C  
A  
R  
I



0.5 mm



0.5 mm

Soumia Moutaouakil

16963

Galerie Giraud (69)

0,2 mm

A  
R  
A  
C  
H  
N  
I  
D  
A  
-  
A  
C  
C  
A  
R  
I

16446

Mael Brenguer



Pseudoscorpiones

Chthoniidae

*Chthonius ischnocheles*

Galerie des Chats 2 (69)

2 mm

Giulio Gardini

A  
R  
A  
C  
H  
N  
I  
D  
A



19576

0.5 mm



Josiane Lips

Pseudoscorpiones

Chthoniidae

*Chthonius ischnocheles*

Galerie Chevallier Sup (69)

2 mm

Giulio Gardini

A  
R  
A  
C  
H  
N  
I  
D  
A



17841

0.5 mm



Josiane Lips

Araneae

Agelenidae

*Tegenaria parietina*

Galerie Cordier (69)

17 mm

Maxime Esnault

A  
R  
A  
C  
H  
N  
I  
D  
A



17932

Josiane Lips

Araneae

Amaurobiidae

*Amaurobius ferox*

Grande Drainante (69)

15 mm

Josiane Lips

A  
R  
A  
C  
H  
N  
I  
D  
A



19928

Bernard Lips

Araneae

Dysderidae

Galerie du terrain VDL (69)

5 mm



A  
R  
A  
C  
H  
N  
I  
D  
A

19004

Bernard Lips

Araneae

Leptonetidae

*Paraleptoneta spinimana*

Galerie Chevallier Sup (69)

1,8 mm

Maxime Esnault

Nouvelle espèce pour la France

A  
R  
A  
C  
H  
N  
I  
D  
A



17848

0.5 mm

Josiane Lips



Araneae

Leptonetidae

Costebelle (69)

4 mm

A  
R  
A  
C  
H  
N  
I  
D  
A



19518

0.5 mm

Josiane Lips

Araneae

Linyphiidae

*Leptyphantus leprosus*

Galerie Chevallier Sup (69)

3 mm

Maxime Esnault

A  
R  
A  
C  
H  
N  
I  
D  
A



17937

1.0 mm

Araneae

Linyphiidae

*Mioxena blanda*

Galerie Giraud (69)

2 mm

Maxime Esnault

A  
R  
A  
C  
H  
N  
I  
D  
A



16464

Mael Brenguer

Araneae

Linyphiidae

Galerie du terrain VDL (69)

1,5 mm

A  
R  
A  
C  
H  
N  
I  
D  
A



19512

0.5 mm

Josiane Lips

Araneae

Mimetidae

*Ero sp.*

Galerie Galsem (69)

4 mm

Maxime Esnault

A  
R  
A  
C  
H  
N  
I  
D  
A



18569

Josiane Lips

Araneae

Nesticidae

*Kryptonesticus eremita*

Galerie Galsem (69)

4 mm

Josiane lips

A  
R  
A  
C  
H  
N  
I  
D  
A



Josiane Lips



18364

Bernard Lebreton

Araneae

Pholcidae

*Holocnemus pluchei*

Galerie Cordier (69)

6 mm

Maxime Esnault

A  
R  
A  
C  
H  
N  
I  
D  
A



17935

Josiane Lips

Araneae

Pholcidae

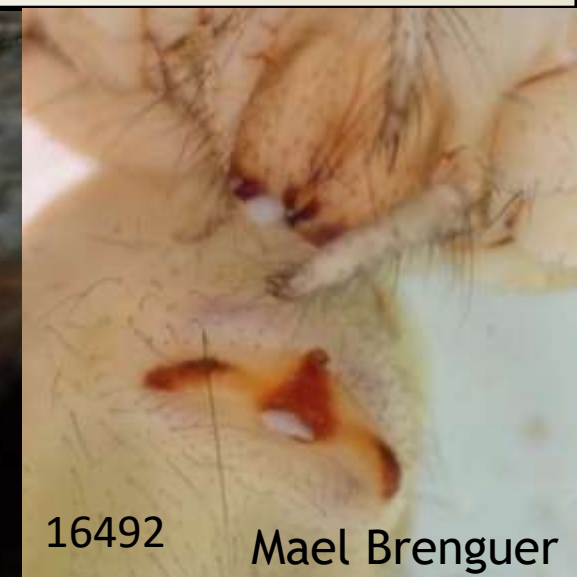
*Pholcus phalangioides*

Galerie Giraud (69)

7 mm

Maxime Esnault

A  
R  
A  
C  
H  
N  
I  
D  
A



16483

16492

Mael Brenguer

Josiane Lips



Araneae

Pholcidae

*Psilochorus simoni*

Galerie des Chats 2 (69)

3 mm

Maxime Esnault

A  
R  
A  
C  
H  
N  
I  
D  
A



18587

Josiane Lips

Araneae

Phrurolithidae

*Phrurolithus festivus*

Grande Drainante (69)

2 mm

Maxime Esnault



A  
R  
A  
C  
H  
N  
I  
D  
A

19894

0.5 mm

Josiane Lips

Araneae

Scytodidae

*Scytodes thoracica*

Grotte des Chats 1 (69)

3 mm

Josiane Lips

A  
R  
A  
C  
H  
N  
I  
D  
A



19556

Josiane Lips

Araneae

Theridiidae

*Episinus angulatus*

Galerie des Chats 2 (69)

5 mm

Maxime Esnault



A  
R  
A  
C  
H  
N  
I  
D  
A

19580

1.0 mm

Josiane Lips

Araneae

Theridiidae

*Parasteatoda simulans*

Galerie de la Sarra (69)

4 mm

Maxime Esnault

A  
R  
A  
C  
H  
N  
I  
D  
A



Soumia Moutaouakil



17050

Araneae

Theridiidae

*Steatoda grossa*

Galerie Giraud (69)

7 mm

Maxime Esnault

A  
R  
A  
C  
H  
N  
I  
D  
A



Mael Brenguer



Bernard Lips

16489

Araneae

Tetragnathidae

*Metellina merianae*

Galerie Barbusse (69)

≈ 8 mm

Josiane Lips

A  
R  
A  
C  
H  
N  
I  
D  
A



17968

Josiane Lips

Tetramerocerata

Pauropodidae

Galerie des Chats 1 (69)

1,5 mm

P  
A  
U  
R  
O  
P  
O  
D  
A



19561

0.5 mm

Josiane Lips



-

Scolopendrellidae

Galerie de la Sarra (69)

2,5 mm

S  
Y  
M  
P  
H  
Y  
L  
A



16955

0.5 mm

Soumia Moutaouakilo

Lithobiomorpha

Lithobiidae

*Eupolybothrus imperialis*

Galerie des Chats 1 (69)

3 cm

Guillaume Jacquemin

Connu uniquement de Corse et d'Italie

C  
H  
I  
L  
O  
P  
O  
D  
A

19555

Bernard Lips



Lithobiomorpha

Lithobiidae

*Lithobius forficatus*

Grande Drainante (69)

2,5 cm

Guillaume Jacquemin



C  
H  
I  
L  
O  
P  
O  
D  
A

19917

Josiane Lips

Scolopendromorpha

Cryptopidae

*Cryptops anomalans*

Galerie Chemin Neuf (69)

4 cm

Etienne Iorio

C  
H  
I  
L  
O  
P  
O  
D  
A



19448

Josiane Lips

Scutigeroforma

Scutigeridae

*Scutigera coleoptrata*

Galerie Costebelle (69)

4 cm

Josiane Lips

C  
H  
I  
L  
O  
P  
O  
D  
A



19528

Josiane Lips

Callipodida

Callipodidae

*Callipus foetidissimus*

Galerie Cordier (69)

5 cm

Jean-Jacques Geoffroy

D  
I  
P  
L  
O  
P  
O  
D  
A



JosianeLips



17944

Bernard Lips

Glomerida

Doderiidae

*Trachysphaera lobata*

Grande Drainante (69)

4 mm

Jean-Jacques Geoffroy



Nouveau pour le Rhône

D  
I  
P  
L  
O  
P  
O  
D  
A

19915

Josiane Lips

Julida

Blaniulidae

*Nopoiulus kochii*

Galerie Galsem (69)

1 cm

Jean-Jacques Geoffroy

D  
I  
P  
L  
O  
P  
O  
D  
A



18375

Josiane Lips



Julida

Julidae

*Cylindroiulus parisi*

Galerie Galsem (69)

1 cm

Jean-Jacques Geoffroy

D  
I  
P  
L  
O  
P  
O  
D  
A



18372

Josiane Lips

Julida

Julidae

*Cylindroiulus vulnerarius*

Galerie Chevallier Inf (69)

1,5 cm

Jean-Jacques Geoffroy

Connu uniquement des souterrains de Paris et de Lyon



17849

Josiane Lips

D  
I  
P  
L  
O  
P  
O  
D  
A

Polydesmida

Macrosternodesmidae

*Macrosternodesmus palicola*

Galeride la Sarra (69)

8 mm

Jean-Jacques Geoffroy

D  
I  
P  
L  
O  
P  
O  
D  
A



16956

0.5 mm

Soumia Moutaouakil

Polydesmida

Polydesmidae

*Brachydesmus superus*

Galeride Jaricot (69)

8 mm

Jean-Jacques Geoffroy

Espèce nouvelle pour le Rhône

D  
I  
P  
L  
O  
P  
O  
D  
A

18140

Josiane Lips



Polydesmida

Polydesmidae

*Polydesmus angustus*

Galeride des Chats 2 (69)

2 cm

Jean-Jacques Geoffroy

D  
I  
P  
L  
O  
P  
O  
D  
A



19578

Josiane Lips

Entomobryomorpha

Entomobryidae

*Coecobrya sp.*

Galerie Giraud (69)

2 mm

*Josiane Lips*

E  
N  
T  
O  
G  
N  
A  
T  
H  
A  
-  
C  
O  
L  
L  
E  
M  
B  
O  
L  
A



16438

0.5 mm

Mael Brenguer

Entomobryomorpha

Entomobryidae

*Coecobrya* sp.

Galerie Giraud (69)

2 mm

*Josiane Lips*

E  
N  
T  
O  
G  
N  
A  
T  
H  
A  
-  
C  
O  
L  
L  
E  
M  
B  
O  
L  
A



16467

0.5 mm

Mael Brenguer

Entomobryomorpha

Entomobryidae

*Coecobrya* sp.

Galerie Giraud (69)

1,5 mm

Josiane Lips

E  
N  
T  
O  
G  
N  
A  
T  
H  
A  
-  
C  
O  
L  
L  
E  
M  
B  
O  
L  
A



16498

1.0 mm

Mael Brenguer



Entomobryomorpha

Entomobryidae

*Lepidocyrtus curvicollis*

Galerie de la Sarra (69)

1,5 mm

*Josiane Lips*

E  
N  
T  
O  
G  
N  
A  
T  
H  
A  
-  
C  
O  
L  
L  
E  
M  
B  
O  
L  
A



17084

1.0 mm

Soumia Moutaouakil

Entomobryomorpha

Entomobryidae

*Orchesella villosa*

Galerie du terrain VDL (69)

5 mm

Louis Deharveng

E  
N  
T  
O  
G  
N  
A  
T  
H  
A  
-  
C  
O  
L  
L  
E  
M  
B  
O  
L  
A



19007

Entomobryomorpha

Entomobryidae

*Pseudosinella cf dodecophthalma*

Grande Drainante (69)

2 mm

Louis Deharveng

E  
N  
T  
O  
G  
N  
A  
T  
H  
A  
-  
C  
O  
L  
L  
E  
M  
B  
O  
L  
A



19886

0.5 mm

Josiane Lips

Entomobryomorpha

Entomobryidae

*Sinella*

Bonafous (ancien) (69)

1 mm

Louis Deharveng

E  
N  
T  
O  
G  
N  
A  
T  
H  
A  
-  
C  
O  
L  
L  
E  
M  
B  
O  
L  
A



18750

Josiane Lips

Entomobryomorpha

Tomoceridae

*Tomocerus sp.*

Galerie du terrain VDL (69)

3 mm

Louis Deharveng

E  
N  
T  
O  
G  
N  
A  
T  
H  
A  
-  
C  
O  
L  
L  
E  
M  
B  
O  
L  
A



19008

0.5 mm

Laurence Bacconnier

Neelipleona

Neelidae

*Megalothorax sp.*

Galerie de la Sarra (69)

0,2 mm

Josiane Lips

E  
N  
T  
O  
G  
N  
A  
T  
H  
A  
-  
C  
O  
L  
L  
E  
M  
B  
O  
L  
A



17001

Soumia Moutaouakil

Neelipleona	Neelidae	<i>Neelus</i>
Grande Drainante (69)	0,5 mm	Louis Deharveng

E  
N  
T  
O  
G  
N  
A  
T  
H  
A  
-  
C  
O  
L  
L  
E  
M  
B  
O  
L  
A



19886

0.5 mm

Josiane Lips

Poduomorpha

Hypogastruridae

*Hypogastrura sp.*

Grande Drainante (69)

1,5 mm

Louis Deharveng

E  
N  
T  
O  
G  
N  
A  
T  
H  
A  
-  
C  
O  
L  
L  
E  
M  
B  
O  
L  
A



19886

0.5 mm

Josiane Lips



Poduomorpha

Neanuridae

*Anurida granaria*

Galerie des Chats (69)

1,5 mm

Louis Deharveng

E  
N  
T  
O  
G  
N  
A  
T  
H  
A  
-  
C  
O  
L  
L  
E  
M  
B  
O  
L  
A

19573

0.5 mm

Josiane Lips



Poduomorpha

Onychiuridae

*Deuteraphorura*

Galerie des Chats (69)

1,5 mm

Louis Deharveng

E  
N  
T  
O  
G  
N  
A  
T  
H  
A  
-  
C  
O  
L  
L  
E  
M  
B  
O  
L  
A



19573

0.5 mm

Josiane Lips

Symphypleona

Sminthuridae

*Disparrhopalites sp.*

Bonafous (ancien) (69)

0,5 mm

Louis Deharveng

E  
N  
T  
O  
G  
N  
A  
T  
H  
A  
-  
C  
O  
L  
L  
E  
M  
B  
O  
L  
A



18763

Josiane Lips

Diplura

Campodeidae

*Campodea procera*

Galerie Giraud (69)

6 mm

Alberto Sendra

E  
N  
T  
O  
G  
N  
A  
T  
H  
A



16465

Josiane Lips

Archaeognatha

Machilidae

Galerie de la Sarra (69)

4 mm



Mael Brenguer



Soumia Moutaouakil

17083

I  
N  
S  
E  
C  
T  
A

Zygentoma

Lepismatidae

Galerie des Chats 2 (69)

6 mm

I  
N  
S  
E  
C  
T  
A



19590

Bernard Lips

Zygentoma

Nicoletiidae

Coletinia

Galerie Jaricot (69)

8 mm

Josiane Lips

I  
N  
S  
E  
C  
T  
A



18131

Josiane Lips

Coleoptera

Curculionidae

Galerie de la Sarra (69)

1 mm

larva

I  
N  
S  
E  
C  
T  
A



Soumia Moutaouakil

0.5 mm

17004



Coleoptera

Dryopidae

Galerie de la Sarra (69)

2 cm

larva

I  
N  
S  
E  
C  
T  
A



Bernard Lips

16989



Soumia Moutaouakil

16971

Coleoptera

Leiodidae

*Choleva*

Grande Drainante (69)

5 mm

Josiane Lips

I  
N  
S  
E  
C  
T  
A



Clément Morel

19930

1.0 mm

Josiane Lips

Coleoptera

Leiodidae

*Nargus velox*

Galerie Chevallier Inf (69)

3 mm

Michael Dierkens



Josiane Lips

I  
N  
S  
E  
C  
T  
A

17152

1.0mm

Coleoptera

Staphylinidae

Galerie Chevallier Sup (69)

3 mm

I  
N  
S  
E  
C  
T  
A



17832

0.5 mm

Josiane Lips

Diptera

Bolitophilidae

*Bolitophila saundersii*

Galerie du terrain VDL (69)

7 mm

Paul Beuk

I  
N  
S  
E  
C  
T  
A



19508

Josiane Lips

Diptera

Calliphoridae

*Calliphora vomitaria*

Grande Drainante (69)

7 mm

Jean-Claude Zeddam

I  
N  
S  
E  
C  
T  
A



19913

Josiane Lips

Diptera

Calliphoridae

*Calliphora vomitaria*

Grande Drainante (69)

10 mm

Jean-Claude Zeddam

I  
N  
S  
E  
C  
T  
A



19901

Josiane Lips

Diptera

Cecidomyiidae

Galerie de la Sarra (69)

2 mm



17067

1.0 mm

Soumia Moutaouakil

I  
N  
S  
E  
C  
T  
A



Diptera

Culicidae

*Culex pipiens*

Galerie Chevallier Inf (69)

≈ 5 mm

Josiane Lips

I  
N  
S  
E  
C  
T  
A



17870

BernardLips

Diptera

Heleomyzidae

Galerie de la Sarra (69)

6 mm

I  
N  
S  
E  
C  
T  
A



16968

Josiane Lips

Diptera

Limoniidae

*Limonia nubeculosa*

Galerie Giraud (69)

12 mm

Josiane Lips



I  
N  
S  
E  
C  
T  
A

16463

Josiane Lips

Diptera

Mycetophilidae

*Speolepta leptogaster*

Grande Drainante (69)

≈ 5 mm

Josiane Lips

I  
N  
S  
E  
C  
T  
A



19897

BernardLips

Diptera

Mycetophilidae

*Speolepta leptogaster*

Galerie Chemin Neuf (69)

5 mm

Josiane Lips

I  
N  
S  
E  
C  
T  
A



19463



Josiane Lips

Diptera

Mycetophilidae

Galerie de la Sarra (69)

6 mm

I  
N  
S  
E  
C  
T  
A



16969

2.0 mm

*Soumia Moutaouakil*

Diptera

Mycetophilidae

Galerie Chevallier Sup (69)

7 mm

I  
N  
S  
E  
C  
T  
A



17821

2.0 mm



Josiane Lips

Diptera

Mycetophilidae

Galerie de la Sarra (69)

6 mm

I  
N  
S  
E  
C  
T  
A



17030idem

Mael Brenguer



Diptera

Phoridae

*Megaselia pulicaria*

Galerie de la Sarra (69)

2 mm

Esben Bøggild



17082

0.5 mm

Soumia Moutaouakil

I  
N  
S  
E  
C  
T  
A

Diptera

Phoridae

*Megaselia rufipes*

Costebelle (69)

3 mm

Esben Bøggild



I  
N  
S  
E  
C  
T  
A

19514

0.5 mm

Josiane Lips

Diptera

Phoridae

Galerie Chevallier Sup (69)

2,5 mm

I  
N  
S  
E  
C  
T  
A

17838

0.5 mm

Josiane Lips



Diptera

Psychodidae

Galerie Barbusse (69)

3 mm

I  
N  
S  
E  
C  
T  
A



17963

Bernard Lips

Diptera

Sciaridae

Galerie Giraud (69)

2,5 mm

I  
N  
S  
E  
C  
T  
A



16450

0.5 mm

Mael Brenguer

Diptera

Sciaridae

Epidapus ?

Galerie de la Sarra (69)

3 mm

Josiane Lips

I  
N  
S  
E  
C  
T  
A



16960

0.5 mm

Soumia Moutaouakil

Diptera

Sphaeroceridae

*Crumomya rohaceki*

Galerie de la Sarra (69)

5 mm

Phil Withers



Josiane Lips



Soumia Moutaouakil

17033

I  
N  
S  
E  
C  
T  
A

Psocodea

Psyllipsocidae

*Psyllipsocus sp.*

Galerie des Chats 1 (69)

2 mm

Josiane Lips

H  
E  
X  
A  
P  
O  
D  
A  
A  
-  
I  
N  
S  
E  
C  
T  
A



19560

Bernard Lips



Lepidoptera

Alucitidae

*Alucita hexadactyla*

Galerie Jaricot (69)

8 mm

Josiane Lips



I  
N  
S  
E  
C  
T  
A

19466

Josiane Lips

Lepidoptera

Erebidae

*Hypena obsitalis*

Galerie Jaricot (69)

1 cm

Yann Baillet

I  
N  
S  
E  
C  
T  
A



18157



Bernard Lips

Lepidoptera

Erebidae

*Scoliopteryx libatrix*

Galerie Jaricot (69)

1,5 cm

Josiane Lips



I  
N  
S  
E  
C  
T  
A

18121

Bernard Lips

Lepidoptera

Noctuidae

*Amphipyra effusa*

Galerie Giraud (69)

2 cm

Josiane Lips

I  
N  
S  
E  
C  
T  
A



24281

Josiane Lips

Lepidoptera

Oecophoridae

*Hofmannophila pseudospretella*

Galerie Giraud (69)

7 mm

Josiane Lips



I  
N  
S  
E  
C  
T  
A

24280

Josiane Lips

Trichoptera

Limnephilidae

*Stenophylax permistus*

Galerie de la Sarra (69)

2 cm

Gennaro Coppa

I  
N  
S  
E  
C  
T  
A



17045

Josiane Lips

Embranchement  
des  
Vertébrés  
(3 espèces)

Urodela

Salamandridae

*Triturus helveticus*

Galerie Chevallier Inf (69)

6 cm

Josiane Lips

A  
M  
P  
H  
I  
B  
I  
A



17153

Josiane Lips



Carnivora

Felidae

*Felis silvestris*

Galerie des Chats 1 (69)

Josiane Lips

M  
A  
M  
M  
A  
L  
I  
A



19569

BernardLips

Erinaceomorpha

Erinaceidae

*Erinaceus europaeus*

Grande Drainante (69)

Daniel Ariagno

M  
A  
M  
M  
A  
L  
I  
A



19936

BernardLips

Pas de rongeurs  
ni de chauves-souris  
dans les galeries de la Métropole

# Bactéries

Actinobacteria

Galerie Chemin Neuf (69)



19469

Josiane Lips

Actinobacteria

Grande Drainante (69)



19935

Josiane Lips

Actinobacteria

Grande Drainante (69)



19935

Josiane Lips

# Détermination et conservation

Sous loupe binoculaire  
Clés de détermination  
Spécialistes

Base de données  
Code unique d'identification  
Double alcool





# Double alcohol





# Conclusion

Cet inventaire est loin d'être terminé...

Un grand merci pour votre attention !

# Diaporama : Josiane et Bernard Lips

